



România
Judetul Bacău
Consiliul Local al Municipiului Bacău

Hotărâre

privind aprobarea funcțiilor publice, organigramei, numărului de personal și statului de funcții pentru aparatul de specialitate al primarului și al serviciilor publice de specialitate ale Consiliului Local al Municipiului Bacău, pe anul 2008, precum și a Fișelor de evaluare a posturilor nou create

CONSILIUL LOCAL AL MUNICIPIULUI BACĂU

Având în vedere:

- Prevederile art. 107 din Legea nr. 188/1999, privind Statutul Funcționarilor Publici, republicată;
- Prevederile art.17 din Legea nr. 154/1998, actualizată;
- Dispozițiile art. 7 alin. 2 din Metodologia de aplicare a criteriilor de stabilire a salariilor de bază între limite și a normelor de evaluare a performanțelor profesionale individuale pentru personalul angajat în structurile administrației publice locale și în serviciile publice din subordinea acestora aprobată prin H.G. nr. 775/1998, actualizată;
- Avizul favorabil nr. 1439339/10.12.2008, al Agenției Naționale a Funcționarilor Publici privind funcțiile publice din cadrul aparatului de specialitate al primarului municipiului Bacău;
- Prevederile art. 47 și art. 117 lit. „a” din Legea nr. 215/2001, a administrației publice locale, republicată, cu modificările și completările ulterioare;
- Expunerea de motive, prezentată de Primarul Municipiului Bacău, avizele comisiilor de specialitate, raportul de specialitate al Serviciului Resurse Umane și al Direcției Economice;
- În baza dispozițiilor art. 36(2) lit.”a” și 36(3) lit.”b” ale art. 45(1) din Legea nr.215/2001, a administrației publice locale, republicată și ulterior modificată și completată;

HOTĂRĂȘTE :

Art.1. Se aprobă funcțiile publice, organigrama, numărul de personal și statul de funcții pentru aparatul de specialitate al primarului și a serviciilor publice de specialitate al Consiliului Local al Municipiului Bacău potrivit anexelor nr.1, nr. 2 pe anul 2008.

Art. 2. Se aprobă Fișele de evaluare a posturilor nou create, potrivit anexelor nr. 3A, 3B, 3C și 3D.

Art. 3. Anexele nr. 1, nr. 2, nr. 3A, 3B,3C și 3D fac parte integrantă din prezenta hotărâre.

Art. 4. Cu data prezentei hotărâri se abrogă H.C.L. nr. 121/30.04.2007, nr. 265/31.07.2007 și nr. 442/30.11.2007;

Art. 5. Hotărârea va fi comunicată la Direcția Economică și la Serviciul Resurse Umane.

PREȘEDINTE DE ȘEDINȚĂ
NECHITA NECULAI

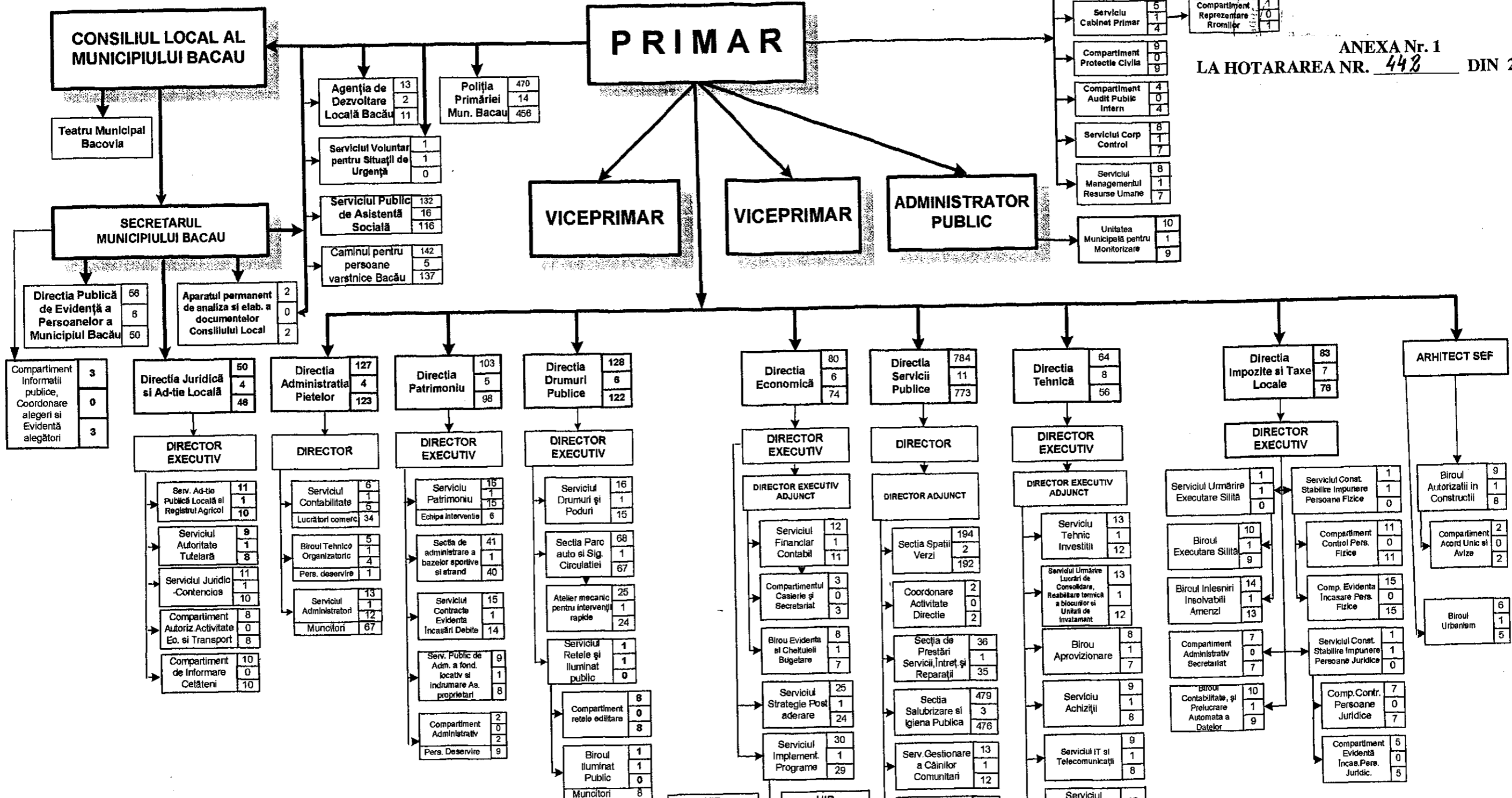


CONTRASEMNEAZĂ,
SECRETARUL MUNICIPIULUI BACĂU
NICOLAE-OVIDIU POPOVICI

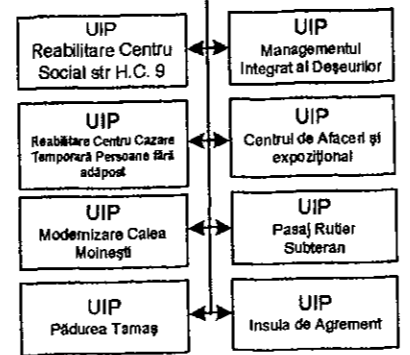
Nr. 442
Din 22.12.2008
RE/RE

ORGANIGRAMA PRIMĂRII MUNICIPIULUI BACĂU

ANEXA Nr. 1
LA HOTARAREA NR. 448 DIN 22.12.2008



Structura Personalului	Activit. Buget actual	Din care Func. actual	Activit. Buget propus	Din care Func. publici
Primar	1	-	1	-
Viceprimar	2	-	2	-
Administrator public	1	-	1	-
Secretar	1	1	1	1
Aparat de specialitate al primarului din care:	399	310	446	338
Personal de conducere	38	37	41	39
Personal de executie	340	273	378	299
Personal de deservire	11	-	10	-
Muncitori	10	-	18	-
Servicii publice de specialitate din care:	1038	-	1045	-
Personal de conducere	18	-	18	-
Personal de executie	64	-	72	-
Personal de deservire	-	-	1	-
Muncitori	956	-	954	-
General Total	1442	311	1496	339



PREȘEDINTE DE ȘEDINȚĂ
NECHITA NEACULAI

CONTRASEMNEAZĂ,
SECRETARUL MUNICIPIULUI BACĂU
NICOLAE OVIDIU POPOVICI

STAT DE FUNCȚII AL
APARATULUI PROPRIU DE SPECIALITATE AL
CONSILIULUI LOCAL BACĂU ȘI SERVICIILE PUBLICE
SUBORDONATE

Direcție/Serviciu/Secție/Birou/Atelier/ Compartiment	Funcția	Clasa	Grad profesional	Treaptă profesională/salarizare	Nivel studii	Număr	Observații
Secretar	Consilier Juridic	I	Superior	1		1	
Compartiment informații publice,							
coordonare alegeri și evidența alegatori							
- funcționari publici - 3	Consilier	I	Asistent	1		3	
DIRECȚIA JURIDICĂ ȘI ADMINISTRARE LOCALĂ							
- funcționar public - 1	DIRECTOR EXECUTIV	I	Superior	1		1	
Serviciul Administrație Publică Locală și Registrul Agricol							
- funcționari publici - 10	Șef Serviciu	I	Superior	1		1	
- contractuali - 1	Consilier	I	Superior	1		2	
	Consilier	I	Principal	1		1	
	Consilier	I	Asistent	1		1	
	Consilier	I	Asistent	3		2	
	Referent	III	Superior	1		1	
	Referent	III	Superior	2		1	
	Referent	III	Principal	3		1	
	Referent		I		M	1	Contractual

Direcție/Serviciu/Secție/Birou/Atelier/ Compartment		Funcția	Clasa	Grad profesional	Treaptă profesională/ salarizare	Nivel studii	Număr	Observații
Biroul Autoritate Tutelara		Șef Serviciu	I	Superior	1		1	
- functionari publici - 9		Consilier	I	Principal	1		1	
- contractuali - 0		Consilier	I	Asistent	1		1	
		Consilier	I	Asistent	3		1	
		Consilier	I	Debutant			1	
		Referent	III	Superior	1		1	
		Referent	III	Superior	3		1	
		Referent	III	Principal	2		1	
		Referent	III	Asistent	2		1	
Serviciul Juridic Contencios		Șef Serviciu	I	Superior	1		1	
		Consilier juridic	I	Superior	3		1	
- functionari publici - 11		Consilier juridic	I	Principal	1		1	
- contractuali - 0		Consilier juridic	I	Asistent	1		3	
		Consilier juridic	I	Asistent	2		1	
		Consilier juridic	I	Asistent	3		3	
		Consilier juridic	I	Debutant			1	
Compartment Autorizare Activitate Economica și de Transport		Consilier	I	Superior	1		3	
- functionari publici - 7		Consilier	I	Principal	1		2	
- contractuali - 1		Consilier	I	Asistent	3		1	
		Referent de specialitate	II	Superior	1		1	
		Referent		Debutant		M	1	Contractual
Compartmentul de Informare Cetățeni		Inspector de specialitate		I		S	1	Contractual
- contractuali - 10		Inspector de specialitate		III		S	5	Contractual
		Inspector de specialitate		Debutant		S	1	Contractual
		Inspector		I		M	1	Contractual
		Referent		II		M	1	Contractual
		Referent		III		M	1	Contractual

Direcție/Serviciu/Secție/Birou/Atelier/ Compartiment		Funcția	Clasa	Grad profesional	Treaptă profesională/ salarizare	Nivel studii	Număr	Observații
DIRECȚIA PATRIMONIU		DIRECTOR EXECUTIV	I	Superior	1		1	
Serviciul Patrimoniu		Șef serviciu	I	Superior	1		1	
- functionari publici - 12		Consilier	I	Superior	1		2	
- contractuali - 4		Consilier	I	Superior	2		1	
		Consilier	I	Principal	3		5	
		Consilier	I	Asistent	1		1	
		Consilier	I	Asistent	2		1	
		Consilier	I	Asistent	3		1	
		Inspector de specialitate		III		S	1	Contractual
		Referent de specialitate		IA		SSD	1	Contractual
		Referent		I		M	1	Contractual
		Îngrijitor		I		M	1	Contractual
Echipe de intervenții		Muncitor calificat		I		G-M	3	Contractual
- functionari publici - 0		Muncitor calificat		II		G-M	1	Contractual
- contractuali - 6		Muncitor calificat		III		G-M	2	Contractual
Serviciul Contracte, Evidență, Încasări Debite		Șef serviciu	I	Superior	1		1	
- functionari publici - 13		Consilier	I	Superior	1		1	
- contractuali - 2		Consilier	I	Principal	1		2	
		Consilier	I	Asistent	1		1	
		Consilier	I	Asistent	2		1	
		Referent	III	Superior	1		5	
		Referent	III	Principal	1		2	
		Casier		II		G-M	1	Contractual
		Casier		I		G-M	1	Contractual
Serviciul de Administrare a Fondului Locativ și Îndrumare Asociații de Proprietari		Șef serviciu	I	Superior	3		1	
- functionari publici - 9		Consilier	I	Principal	3		3	
- contractuali - 0		Consilier	I	Asistent	1		2	
		Referent	III	Superior	1		2	

Direcție/Serviciu/Secție/Birou/Atelier/ Compartiment		Funcția	Clasa	Grad profesional	Treaptă profesională/ salarizare	Nivel studii	Număr	Observații
		Referent	III	Principal	3		1	
Compartimentul Administrativ		Administrator		I		M	1	Contractual
	- functionari publici - 0	Referent		I		M	1	Contractual
	- contractuali - 11	Operator Xerox		IV		G-M	1	Contractual
		Telefonist		III		G-M	1	Contractual
		Telefonist		IV		G-M	1	Contractual
		Ingrijitor		I		G-M	6	Contractual
DIRECȚIA DRUMURI PUBLICE		DIRECTOR EXECUTIV	I	Superior	1		1	
Serviciul Drumuri și Poduri		Șef serviciu	I	Superior	1		1	
	- functionari publici - 15	Consilier	I	Superior	1		4	
	- contractuali - 1	Consilier	I	Superior	3		4	
		Consilier	I	Principal	1		2	
		Referent de specialitate	II	Superior	1		2	
		Referent	III	Principal	1		2	
		Inspector de specialitate		I		S	1	Contractual
Serviciul Rețele și Iluminat public		Șef serviciu	I	Superior	1		1	
Compartiment Rețele Edilitare								
	- functionari publici - 8	Consilier	I	Superior	1		1	
	- contractuali - 0	Consilier	I	Superior	3		1	
		Consilier	I	Principal	1		2	
		Consilier	I	Principal	3		1	
		Consilier	I	Asistent	2		3	
Biroul Iluminat Public								
	- contractuali - 9	Șef Serviciu-Insp.spec.		I		S	1	Contractual
		Electrician		I		M	2	Contractual
		Electrician		II		M-G	2	Contractual
		Electrician		III		M-G	2	Contractual
		Muncitor necalificat				G	1	Contractual

Direcție/Serviciu/Secție/Birou/Atelier/ Compartiment		Funcția	Clasa	Grad profesional	Treaptă profesională/salarizare	Nivel studii	Număr	Observații
DIRECȚIA ECONOMICĂ		DIRECTOR EXECUTIV	I	Superior	1		1	
		Director executiv adjunct	I	Superior	1		1	
Serviciul Financiar Contabil		Șef serviciu	I	Superior	1		1	
- functionari publici - 12		Consilier	I	Superior	1		1	
- contractuali - 0		Consilier	I	Principal	1		3	
		Consilier	I	Principal	2		1	
		Consilier	I	Asistent	1		1	
		Consilier	I	Asistent	3		2	
		Referent	III	Superior	1		2	
		Consilier	I	Asistent	2		1	
Compartiment Casierie si Secretariat								
- functionari publici - 0		Casier		I		M	2	Contractual
- contractuali - 3		Secretar-Dactilograf		I		M	1	Contractual
Biroul Evidență și Cheltuieli Bugetare		Șef Birou	I	Superior	1		1	
- functionari publici - 8		Consilier	I	Principal	1		2	
- contractuali - 0		Consilier	I	Asistent	2		1	
		Referent	III	Superior	1		2	
		Referent	III	Principal	1		2	
Serviciul Implementare Programe		Șef Serviciu	I	Superior	1		1	
- functionari publici - 15		Consilier	I	Superior	1		2	
- contractuali - 15		Consilier	I	Superior	3		3	
		Consilier	I	Asistent	1		8	
		Consilier	I	Debutant			1	
		Inspector de specialitate		I		S	8	Contractual
		Consilier juridic		III		S	1	Contractual
		Inspector de specialitate		II		S	4	Contractual
		Inspector de specialitate		III		S	1	Contractual
		Inspector de specialitate		Debutant		S	1	Contractual

Direcție/Serviciu/Secție/Birou/Atelier/ Compartiment		Funcția	Clasa	Grad profesional	Treaptă profesionala/ salarizare	Nivel studii	Număr	Observații
Serviciul Strategie, Postaderare		Șef serviciu	I	Superior	1		1	
- functionari publici - 12		Consilier	I	Superior	1		2	
- contractuali - 13		Consilier	I	Principal	1		2	
		Consilier	I	Asistent	3		3	
		Consilier	I	Debutant			2	
		Referent	III	Superior	1		1	
		Referent	III	Principal			1	
		Referent		IA		M	1	Contractual
		Referent		II		M	1	Contractual
		Inspector de specialitate		IA		S	1	Contractual
		Inspector de specialitate		I		S	1	Contractual
		Inspector de specialitate		II		S	1	Contractual
		Inspector de specialitate		III		S	6	Contractual
		Consilier Juridic		III		S	1	Contractual
		Referent de specialitate		II		S	1	Contractual
DIRECȚIA TEHNICA		DIRECTOR EXECUTIV	I	Superior	1		1	
		Director executiv adjunct	I	Superior	1		1	
Serviciul Tehnic-Investiții		Șef Serviciu	I	Superior	1		1	
- functionari publici - 13		Consilier	I	Superior	1		7	
		Consilier	I	Superior	2		1	
		Consilier	I	Debutant			1	
		Referent de specialitate	II	Superior	1		2	
		Referent	III	Superior	2		1	
Biroul Urmarire Lucrari de Consolidare,		Șef Birou	I	Superior	1		1	
Reabilitare Termica blocuri si unitati		Consilier	I	Superior	1		2	
de invatamant		Consilier	I	Principal	1		3	
- functionari publici - 11		Consilier	I	Asistent	1		3	
- contractuali - 2		Consilier	I	Debutant			2	
		Inspector de specialitate		Debutant		S	2	Contractual

Direcție/Serviciu/Secție/Birou/Atelier/ Compartiment		Funcția	Clasa	Grad profesional	Treaptă profesională/ salarizare	Nivel studii	Număr	Observații
Serviciul Achiziții		Șef Serviciu	I	Superior	1		1	
- funcționari - 8		Consilier	I	Superior	2		2	
- contractuali - 1		Consilier	I	Superior	3		1	
		Consilier	I	Principal	1		1	
		Consilier	I	Principal	2		3	
		Inspector de specialitate		I		S	1	Contractual
Serviciul IT și Telecomunicații		Șef serviciu	I	Superior	1		1	
- funcționari publici - 9		Consilier	I	Superior	2		2	
- contractuali - 0		Consilier	I	Superior	3		2	
		Consilier	I	Principal	1		1	
		Referent	III	Superior			3	
Biroul Aprovizionare		Șef birou	I	Superior	1		1	
- funcționari publici - 7		Consilier	I	Superior	3		1	
- contractuali - 1		Consilier	I	Principal	1		1	
		Referent de specialitate	II	Superior	1		1	
		Referent	III	Superior	3		1	
		Referent	III	Asistent	3		2	
		Magaziner		I		M	1	Contractual
Serviciul Managementul Calității, Protecția		Șef Serviciu	I	Superior	1		1	
- funcționari publici - 8		Consilier	I	Superior	1		2	
- contractuali - 2		Consilier	I	Principal	1		1	
		Consilier	I	Principal	3		1	
		Consilier	I	Asistent	1		1	
		Consilier	I	Asistent	3		1	
		Consilier	I	Debutant			1	
		Inspector de specialitate		Debutant			2	Contractual
DIRECȚIA IMPOZITE ȘI TAXE LOCALE		DIRECTOR EXECUTIV	I	Superior	1		1	

Direcție/Serviciu/Secție/Birou/Atelier/ Compartiment	Funcția	Clasa	Grad profesional	Treaptă profesională/ salarizare	Nivel studii	Număr	Observații
Serviciul Urmărire Executare Silită Biroul Executare Silită - functionari publici - 12 - contractuali - 0	Șef Serviciu	I	Principal	1		1	
	Șef Birou	I	Principal	1		1	
	Consilier	I	Principal	1		1	
	Consilier		Principal	2		1	
	Consilier	I	Asistent	1		1	
	Referent	III	Superior	1		1	
	Referent	III	Principal	1		5	
	Referent	III	Asistent	2		1	
Biroul Înelșniri, Insolvăbili, Amenzi - functionari publici - 12 - contractuali - 2	Șef Birou	I	Superior	1		1	
	Consilier	I	Principal	1		2	
	Consilier	I	Principal	2		1	
	Consilier	I	Asistent	3		1	
	Referent	III	Superior	1		1	
	Referent	III	Superior	3		2	
	Referent	III	Principal	1		2	
	Referent	III	Principal	3		1	
	Referent	III	Asistent	2		1	
	Referent		I			M	Contractual
	Casier		I			M	Contractual
	Compartimentul Administrativ-Secretariat - functionari publici - 0 - contractuali - 7	Referent		II		M	7
Biroul Contabilitate Prelucrare Automată a Datelor - functionari publici - 10 - contractuali - 0	Șef Birou	I	Superior	1		1	
	Consilier	I	Superior	1		2	
	Consilier	I	Principal	1		1	
	Consilier	I	Asistent	3		1	
	Consilier	I	Asistent	1		2	
	Referent	III	Superior	1		1	

Direcție/Serviciu/Secție/Birou/Atelier/ Compartment	Funcția	Clasa	Grad profesional	Treaptă profesională/ salarizare	Nivel studii	Număr	Observații
Serviciul Constatere, Stabilire, Impunere Persoane Fizice	Șef serviciu	I	Principal	1		1	
Compartment Control Persoane Fizice	Consilier	I	Principal	1		1	
- functionari publici - 12	Consilier	I	Asistent	1		1	
- contractuali - 0	Consilier	I	Asistent	2		3	
	Consilier	I	Asistent	3		3	
	Referent	III	Superior	1		1	
	Referent	III	Principal	1		2	
Compartment Evidență Încasări Persoane Fizice	Consilier	I	Principal	1		3	
- functionari publici - 15	Consilier	I	Principal	1		1	
- contractuali - 0	Referent	III	Superior	1		5	
	Referent	III	Principal	1		2	
	Referent	III	Asistent	1		4	
Serviciul Constatere, Stabilire, Impunere Persoane Juridice	Șef serviciu	I	Principal	1		1	
Compartmentul Control Persoane Juridice	Consilier	I	Superior	1		1	
- functionari publici - 8	Consilier	I	Principal	1		5	
- contractuali - 0	Consilier	I	Asistent	1		1	
Compartmentul Evidența Încasări Persoane Juridice	Consilier	I	Superior	1		1	
- functionari publici 4	Consilier	I	Principal	1		1	
- contractuali - 1	Referent	III	Principal	1		1	
	Referent	III	Asistent	1		1	
	Casier		I		M	1	Contractual
ARHITECT ȘEF	ARHITECT ȘEF	I	Principal	1		1	

Direcție/Serviciu/Secție/Birou/Atelier/ Compartiment		Funcția	Clasa	Grad profesional	Treaptă profesională/salarizare	Nivel studii	Număr	Observații
Biroul Autorizații în Construcții		Șef birou	I	Superior	1		1	
- functionari publici - 8		Consilier	I	Superior	1		1	
- contractuali - 1		Consilier	I	Principal	1		2	
		Consilier	I	Asistent	3		1	
		Consilier	I	Asistent	1		1	
		Referent	III	Superior	1		1	
		Referent	III	Superior	3		1	
		Secretar-Dactilograf		I		M	1	Contractual
Compartimentul Acord Unic si Avize		Consilier	I	Superior	1		1	
- functionari publici - 2		Consilier	I	Principal	1		1	
- contractuali - 0								
Birou Urbanism		Șef birou	I	Superior	1		1	
		Consilier	I	Principal	1		2	
- functionari publici - 6		Consilier	I	Asistent	1		1	
- contractuali - 0		Consilier	I	Asistent	3		1	
		Consilier	I	Debutant			1	
Serviciul de restituire a proprietatilor		Șef serviciu	I	Superior	1		1	
- functionari publici - 7		Consilier	I	Superior	1		3	
		Consilier	I	Principal	1		1	
- contractuali - 0		Consilier	I	Asistent	1		1	
		Referent	III	Principal	1		1	
Compartimentul Cadastru								
- functionari publici - 3		Consilier	I	Superior	1		2	
- contractuali - 0		Consilier	I	Principal	3		1	
Serviciul Cabinet Primar		Șef Serviciu-Inspector de specialitate		IA		S	1	Contractual
- functionari publici - 0		Inspector de specialitate		IA		S	1	Contractual

Direcție/Serviciu/Secție/Birou/Atelier/ Compartiment		Funcția	Clasa	Grad profesional	Treaptă profesională/ salarizare	Nivel studii	Număr	Observații
- contractuali - 5		Inspector de specialitate		II		S	1	Contractual
		Inspector de specialitate		III		S	1	Contractual
		Referent		IA		M	1	Contractual
Compartimentul Reprezentarea Fomilor		Referent		III		M	1	Contractual
- functionari publici - 0								
- contractuali - 1								
Compartimentul de Protecție Civilă		Referent de specialitate	II	Superior	1		1	
- functionari publici - 4		Consilier	I	Principal	1		1	
- contractuali - 5		Consilier	I	Debutant			1	
		Referent	III	Principal	1		1	
		Șef depozit		II		M	1	Contractual
		Muncitor calificat		II		G-M	1	Contractual
		Muncitor calificat		III		G-M	2	Contractual
		Muncitor necalificat		I		G-M	1	Contractual
Compartimentul Audit Public Intern		Auditor	I	Superior	1		1	
		Auditor	I	Superior	3		1	
- functionari publici - 4		Auditor	I	Principal	1		1	
- contractuali - 0		Auditor	I	Principal	3		1	
Serviciu Corp Control		Șef serviciu	I	Superior	1		1	
- functionari publici - 6		Consilier	I	Superior	1		1	
- contractuali - 2		Consilier	I	Principal	1		1	
		Consilier	I	Principal	2		1	
		Consilier	I	Asistent	1		1	
		Consilier	I	Asistent	2		1	
		Consilier Juridic		III		S	1	Contractual
		Inspector		III		M	1	Contractual
Administrator Public		Administrator Public				S	1	Contractual

Direcție/Serviciu/Secție/Birou/Atelier/ Compartiment		Funcția	Clasa	Grad profesional	Treaptă profesională/ salarizare	Nivel studii	Număr	Observații
Unitatea Municipală pentru Monitorizare - funcționari publici - 8 - contractuali - 2	Șef Serviciu	I	Superior	1			1	
	Consilier	I	Superior	1			1	
	Consilier	I	Principal	1			2	
	Consilier	I	Asistent	1			2	
	Referent	III	Superior	1			2	
	Inspector de specialitate Inspector de specialitate		IA IA			S S	1 1	Contractual Contractual
Serviciul Managementul Resurselor Umane - funcționari publici - 8 - contractuali - 0	Șef Serviciu	I	Superior	1			1	
	Consilier	I	Superior	1			1	
	Consilier	I	Principal	1			2	
	Referent de specialitate	II	Superior	1			1	
	Referent	III	Superior	1			1	
	Referent	III	Principal	1			1	
	Referent	III	Superior	1			1	
SERVICIILE PUBLICE DE SPECIALITATE								
DIRECȚIA AD-ȚIA PIEȚELOR - 127 posturi Serviciul Contabilitate - 40 posturi	Director -Insp.spec.		IA			S	1	Contractual
	Șef Serviciu-Insp.spec.		IA			S	1	Contractual
	Inspector de specialitate		II	I		S	1	Contractual
	Referent			I		M	3	Contractual
	Casier			I		M	1	Contractual
	Lucrător comercial			II		M	12	Contractual
	Lucrător comercial			III		M	22	Contractual
Biroul Tehnic Organizatoric - 6 posturi	Șef Birou- Insp.spec.		IA			S	1	Contractual
	Inspector de specialitate		I			S	2	Contractual
	Referent					M	1	Contractual
	Secretar Dactilograf					G-M	1	Contractual
	Sofer					G-M	1	Contractual

Direcție/Serviciu/Secție/Birou/Atelier/ Compartiment		Funcția	Clasa	Grad profesional	Treaptă profesională/ salarizare	Nivel studii	Număr	Observații
Serviciul Administratori - 80 posturi		Șef Serviciu-Insp.spec.		IA		S	1	Contractual
		Inspector de specialitate		IA		S	1	Contractual
		Inspector de specialitate		I		S	1	Contractual
		Subinginer		I	I	SSD	1	Contractual
		Administrator			II	M	9	Contractual
		Muncitor Calificat			II	G-M	11	Contractual
		Muncitor Necalificat					56	Contractual
DIRECȚIA PATRIMONIU - 41 posturi Secția de administrare a bazelor sportive și strand								
		Șef Secție-Insp.spec.		IA		S	1	Contractual
		Administrator			I	M	1	Contractual
		Administrator			II	M	1	Contractual
		Asistent medical - per. deter.			II	M-PL	2	Contractual
		Casier			II	M	2	Contractual
		Magaziner			I	M	1	Contractual
		Salvamar per. deter			IV	M	2	Contractual
		Muncitor Calificat			III	G-M	2	Contractual
		Muncitor Calificat			IV	G-M	2	Contractual
		Muncitor Calificat			V	G-M	2	Contractual
		Muncitor Necalificat					25	Contractual
DIRECȚIA DRUMURI PUBLICE - 93 posturi Secția Parc Auto și Siguranța Circulației - 93 Secția Parc Auto și Siguranța Circulației -68		Șef Secție-Subinginer		IA		SSD	1	Contractual
		Inspector de specialitate		IA		S	1	Contractual
		Inspector			II	M	1	Contractual
		Funcționar			II	M	1	Contractual
		Sofer			II	G-M	48	Contractual
		Muncitor Calificat			III	G-M	6	Contractual
		Muncitor Calificat			IV	G-M	5	Contractual

Direcție/Serviciu/Secție/Birou/Atelier/ Compartiment		Funcția	Clasa	Grad profesional	Treaptă profesională/ salarizare	Nivel studii	Număr	Observații
		Muncitor Calificat			V	G-M	4	Contractual
		Muncitor Necalificat					1	Contractual
Atelier Mecanic pentru Intervenție Rapidă - 25 posturi		Șef atelier - Insp.spec.		II		S	1	Contractual
		Subinginer		IA		SSD	1	Contractual
		Șofer			II	G-M	9	Contractual
		Muncitor Calificat			III	G-M	2	Contractual
		Muncitor Calificat			IV	G-M	3	Contractual
		Muncitor Calificat			V	G-M	4	Contractual
		Muncitor Necalificat					5	Contractual
Direcția Servicii Publice - 782 posturi		Director - Insp.spec		IA		S	1	Contractual
		Director adjunct - Insp.Spec.		IA		S	1	Contractual
Secția Spații Verzi- 194 posturi		Șef Secție-Insp.spec.		IA		S	1	Contractual
		Șef Secție Adj.- Insp.spec.		IA		S	1	Contractual
		Inspector Specialitate		IA		S	2	Contractual
		Inspector Specialitate		I		S	1	Contractual
		Inspector Specialitate		II		S	3	Contractual
		Subinginer		IA		SSD	1	Contractual
		Inspector			II	M	2	Contractual
		Inspector			I	M	2	Contractual
		Magaziner			I	M	1	Contractual
		Muncitor Calificat			II	G-M	2	Contractual
		Muncitor Calificat			III	G-M	5	Contractual
		Muncitor Calificat			IV	G-M	10	Contractual
		Muncitor Calificat			V	G-M	9	Contractual
		Muncitor Calificat			VI	G-M	9	Contractual
		Muncitor Necalificat					145	Contractual

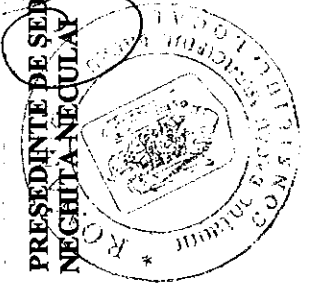
Direcție/Serviciu/Secție/Birou/Atelier/ Compartiment		Funcția	Clasa	Grad profesional	Treaptă profesională/salarizare	Nivel studii	Număr	Observații
Compartimentul Coordonare Activitate Direcție - 2 posturi	Inspector Specialitate			II		S	1	Contractual
	Referent				II	M	1	Contractual
Seția de Prestări Servicii, Intreținere și Reparații - 36 posturi	Șef Secție- Inginer			I		S	1	Contractual
	Inginer			III		S	1	Contractual
	Inspector				II	M	2	Contractual
	Muncitor Calificat - șef echipă				II	G-M	1	Contractual
	Muncitor Calificat				III	G-M	5	Contractual
	Muncitor Calificat				IV	G-M	6	Contractual
	Muncitor Calificat				V	G-M	13	Contractual
	Muncitor Calificat				VI	G-M	1	Contractual
	Muncitor Necalificat						6	Contractual
Secția Salubritate și Igienă Publică - 479 posturi	Șef Secție- Insp.spec.			IA		S	1	Contractual
	Șef Secție Adj.- Insp.spec.			IA		S	1	Contractual
	Șef Secție Adj.- Inspector				IA	M	1	Contractual
	Inspector				I	M	4	Contractual
	Magaziner				II	M	1	Contractual
	Magaziner				I	M	1	Contractual
	Muncitor Calificat - șef echipă				I	G-M	1	Contractual
	Muncitor Calificat - șef echipă				II	G-M	15	Contractual
	Muncitor Calificat - șef echipă				IV	G-M	16	Contractual
	Muncitor Calificat - șef echipă				V	G-M	2	Contractual
Muncitor Calificat - șef echipă				VI	G-M	1	Contractual	
Muncitor Necalificat						435	Contractual	
Serviciul de Gestionare a Căinilor Comunitari - 13 posturi	Șef Serviciu - Inspector				IA	M	1	Contractual
	Medic veterinar primar				IA	S	1	Contractual
	Tehnician veterinar				II	M	1	Contractual
	Muncitor Necalificat						10	Contractual
Secția Insula de Agreement	Șef Secție- Insp.spec.			IA		S	1	Contractual
	Administrator				I	M	1	Contractual

Direcție/Serviciu/Secție/Birou/Atelier/ Compartiment	Funcția	Clasa	Grad profesional	Treaptă profesională/ salariizare	Nivel studii	Număr	Observații
28 posturi	Muncitor Calificat			III	G-M	2	Contractual
	Muncitor Calificat			IV	G-M	3	Contractual
	Muncitor Calificat			V	G-M	3	Contractual
	Muncitor Calificat			VI	G-M	2	Contractual
	Muncitor Necalificat					16	Contractual
30 posturi	Șef Secție-Insp.spec.		IA		S	1	Contractual
	Inspector Specialitate		IA		S	1	Contractual
	Inspector Specialitate		I		S	1	Contractual
	Inspector Specialitate		II		S	1	Contractual
	Inspector Specialitate		debutant		S	1	Contractual
	Kinetoterapeut		III		S	1	Contractual
	Instructor sportiv			IA	M	2	Contractual
	Instructor sportiv			II	M	1	Contractual
	Instructor sportiv			III	M	1	Contractual
	Administrator			I	M	1	Contractual
	Asistent medical			I	M-PL	1	Contractual
	Asistent medical			II	M-PL	1	Contractual
	Casier			I	G-M	1	Contractual
	Casier			II	M	1	Contractual
	Muncitor Calificat			I	G-M	1	Contractual
	Muncitor Calificat			III	G-M	3	Contractual
	Muncitor Calificat			IV	G-M	3	Contractual
	Muncitor Necalificat					8	Contractual

Notă:

Rubrica Observații este completată doar pentru personalul contractual, restul fiind funcționari publici.

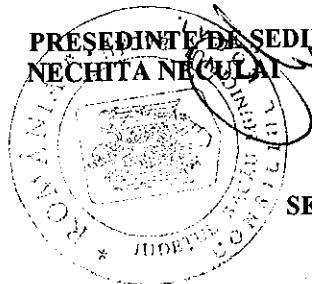
PREȘEDINTE DE ȘEDINȚĂ
NEGHIȚA NECULAY



CONTRASEMNEAZĂ
SECRETARUL MUNICIPIULUI BACĂU
NICOLAE-OVIDIU POPOVICI

ROMÂNIA
JUDEȚUL BACĂU
CONSILIUL LOCAL BACĂU

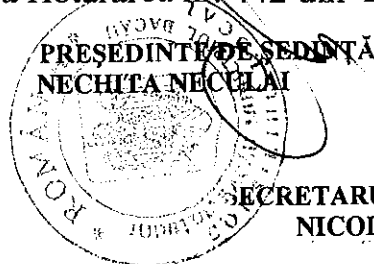
PREȘEDINTE DE ȘEDINȚĂ
NECHITA NECULAI



CONTRASEMNEAZĂ,
SECRETARUL MUNICIPIULUI BACĂU
NICOLAE-OVIDIU POPOVICI

FIȘA DE EVALUARE A POSTULUI
Inspector de specialitate gradul profesional DEBUTANT

Criteria de evaluare a postului	Punctaj corespunzător gradului profesional	Punctajul acordat angajatului pt. îndeplinirea cerințelor de ocupare a postului
a) formarea profesională		
* pregătirea de bază corespunzătoare studiilor absolvite Superioare	* 1	*
* pregătire de specialitate: tehnică, economică, juridică sau de altă specialitate necesară postului:	* -	*
* perfecționări în domeniu pentru menținerea competenței pe post	-	*
TOTAL	1	
b) adaptabilitatea la locul de muncă		
* experiența în muncă	* -	*
* experiența în specialitatea postului	* -	*
* perioada de probă (nr. luni): _____	* -	*
TOTAL	-	
c) dificultatea și complexitatea operațiilor		
* activitate de concepție	* -	*
* activitate de analiză și sinteză	* 1	*
* activitate de rutină (repetitivă)	* 5	*
TOTAL	6	
d) responsabilitatea implicată		
* pentru obținerea și utilizarea informațiilor în vederea pregătirii unor decizii	* 1	*
* de nivelul decizional	* -	*
TOTAL	1	
e) capacitatea relațională		
* gradul de solicitare din partea structurilor interne din instituție	* 1	*
* gradul de solicitare din afara instituției, din partea cetățenilor și/sau serviciilor	* 1	*
TOTAL	2	
TOTAL punctaj pentru evaluarea postului	10	10-21

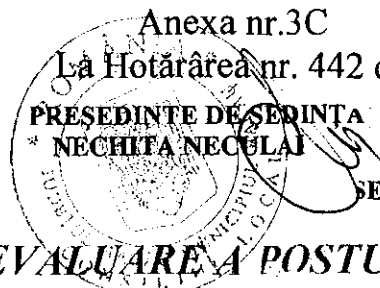


CONTRASEMNEAZĂ,
SECRETARUL MUNICIPIULUI BACĂU
NICOLAE-OVIDIU POPOVICI

FIȘA DE EVALUARE A POSTULUI
Inspector de specialitate gradul profesional DEBUTANT

Criteria de evaluare a postului	Punctaj corespunzător gradului profesional	Punctajul acordat angajatului pt. îndeplinirea cerințelor de ocupare a postului
a) formarea profesională		
* pregătirea de bază corespunzătoare studiilor absolvite Superioare	* 1	*
* pregătire de specialitate: tehnică, economică, juridică sau de altă specialitate necesară postului:	* -	*

* perfecționări în domeniu pentru menținerea competenței pe post	-	*
TOTAL	1	
b) adaptabilitatea la locul de muncă		
* experiența în muncă	* -	*
* experiența în specialitatea postului	* -	*
* perioada de probă (nr. luni): _____	* -	*
TOTAL	-	
c) dificultatea și complexitatea operațiilor		
* activitate de concepție	* -	*
* activitate de analiză și sinteză	* 1	*
* activitate de rutină (repetitivă)	* 5	*
TOTAL	6	
d) responsabilitatea implicată		
* pentru obținerea și utilizarea informațiilor în vederea pregătirii unor decizii	* 1	*
* de nivelul decizional	* -	*
TOTAL	1	
e) capacitatea relațională		
* gradul de solicitare din partea structurilor interne din instituție	* 1	*
* gradul de solicitare din afara instituției, din partea cetățenilor și/sau serviciilor	* 1	*
TOTAL	2	
TOTAL punctaj pentru evaluarea	10	10-21



FIȘA DE EVALUARE A POSTULUI
Inspector de specialitate gradul profesional I A

Criteria de evaluare a postului	Punctaj corespunzător gradului profesional	Punctajul acordat angajatului pt. îndeplinirea cerințelor de ocupare a postului
a) formarea profesională		
* pregătirea de bază corespunzătoare studiilor absolvite; Superioare	* 1	*
* pregătire de specialitate: tehnică, economică, juridică sau de altă specialitate necesară postului:	* -	*

* perfecționări în domeniu pentru menținerea competenței pe post	* 5	*
TOTAL	6	
b) adaptabilitatea la locul de muncă		
* experiența în muncă	* 5	*
* experiența în specialitatea postului	* 5	*
* perioada de probă (nr. luni): _____	* -	*
TOTAL	10	
c) dificultatea și complexitatea operațiilor		
* activitate de concepție	* 5	*
* activitate de analiză și sinteză	* 5	*
* activitate de rutină (repetitivă)	* 3	*
TOTAL	13	
d) responsabilitatea implicată		
* pentru obținerea și utilizarea informațiilor în vederea pregătirii unor decizii	* 5	*
* de nivelul decizional	* 6	*
TOTAL	11	
e) capacitatea relațională		
* gradul de solicitare din partea structurilor interne din instituție	* 5	*
* gradul de solicitare din afara instituției, din partea cetățenilor și/sau serviciilor	* 5	*
TOTAL	10	
TOTAL punctaj pentru evaluarea postului	50	46-50

PREȘEDINTE DE ȘEDINȚĂ
NECHITA NECULAI

CONTRASEMNEAZĂ,
SECRETARUL MUNICIPIULUI BACĂU
NICOLAE-OVIDIU POROVICI

FIȘA DE EVALUARE A POSTULUI
Inspector de specialitate gradul profesional I

Criteria de evaluare a postului	Punctaj corespunzător gradului profesional	Punctajul acordat angajatului pt. îndeplinirea cerințelor de ocupare a postului
a) formarea profesională		
* pregătirea de bază corespunzătoare studiilor absolvite; Superioare	* 1	*
* pregătire de specialitate: tehnică, economică, juridică sau de altă specialitate necesară postului:	* -	*
* perfecționări în domeniu pentru menținerea competenței pe post	* 4	*
TOTAL	5	
b) adaptabilitatea la locul de muncă		
* experiența în muncă	* 4	*
* experiența în specialitatea postului	* 4	*
* perioada de probă (nr. luni):	* -	*
TOTAL	8	
c) dificultatea și complexitatea operațiilor		
* activitate de concepție	* 4	*
* activitate de analiză și sinteză	* 5	*
* activitate de rutină (repetitivă)	* 3	*
TOTAL	12	
d) responsabilitatea implicată		
* pentru obținerea și utilizarea informațiilor în vederea pregătirii unor decizii	* 4	*
* de nivelul decizional	* 6	*
TOTAL	10	
e) capacitatea relațională		
* gradul de solicitare din partea structurilor interne din instituție	5	*
* gradul de solicitare din afara instituției, din partea cetățenilor și/sau serviciilor	* 5	*
TOTAL	10	
TOTAL punctaj pentru evaluarea postului	45	38-45