



România
Judetul Bacău
Consiliul Local al Municipiului Bacău

HOTARARE

privind aprobarea PLANULUI URBANISTIC ZONAL
pentru CONSTRUIRE ANSAMBLU REZIDENTIAL, STR. B-DUL
UNIRII, NR. 30, din municipiul Bacau, obiectiv ce se va realiza pe teren proprietate
particulara

BENEFICIAR : S.C. WOOLTOP S.R.L., din Bacau

CONSILIUL LOCAL AL MUNICIPIULUI BACAU

Avand in vedere:

- Prevederile Legii nr. 350/2001 privind amenajarea teritoriului si urbanismul,
cu modificarile si completarile ulterioare ;

- Prevederile Legii 50/1991, republicata, ulterior modificata si completata,
privind autorizarea executarii constructiilor si unele masuri pentru realizarea
locuintelor precum si Planul Urbanistic General al Municipiului Bacau, aprobat prin
H.C.L. 38/31.03.2000 ;

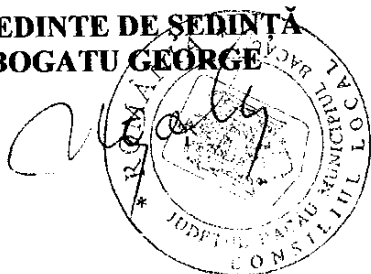
- Vazand Expunerea de motive a Primarului Municipiului Bacau ;

In baza dispozitiilor art. 36 (5) lit. « c » si ale art. 45 (2), lit. « e » din Legea
nr.215/2001 a administratiei publice locale, republicata,

HOTARASTE

ART.1 - Se aproba PLANUL URBANISTIC ZONAL pentru CONSTRUIRE
ANSAMBLU REZIDENTIAL, STR. B-DUL UNIRII, NR. 30, din municipiul
Bacau, obiectiv ce se va realiza pe teren proprietate particulara, BENEFICIAR: S.C.
WOOLTOP S.R.L., din Bacau, potrivit anexei nr.1, care face parte integranta din
prezenta hotarare.

PREȘEDINTE DE ȘEDINȚĂ
BOGATU GEORGE



CONTRASEMNEAZĂ
SECRETARUL MUNICIPIULUI BACĂU
Cons.Jr. NICOLAE-OVIDIU POPOVICI

Nr. 423
Din 31.10.2007
Red. I.M. / I.M.
Ex. 1/Ds.I/A/4

P.U.Z. PLAN URBANISTIC ZONAL
P.U.Z.-DEFINIARE CONSTRUCTII EXISTENTE SI CONSTRUIRE ANSAMBLU REZIDENTIAL

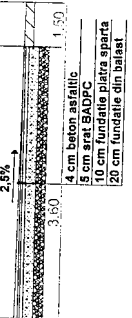
B-dul Unirii, nr.30, Mun. Bacau

2 **REGLEMENTARI URBANISTICE ZONIFICARE**

LEGENDA

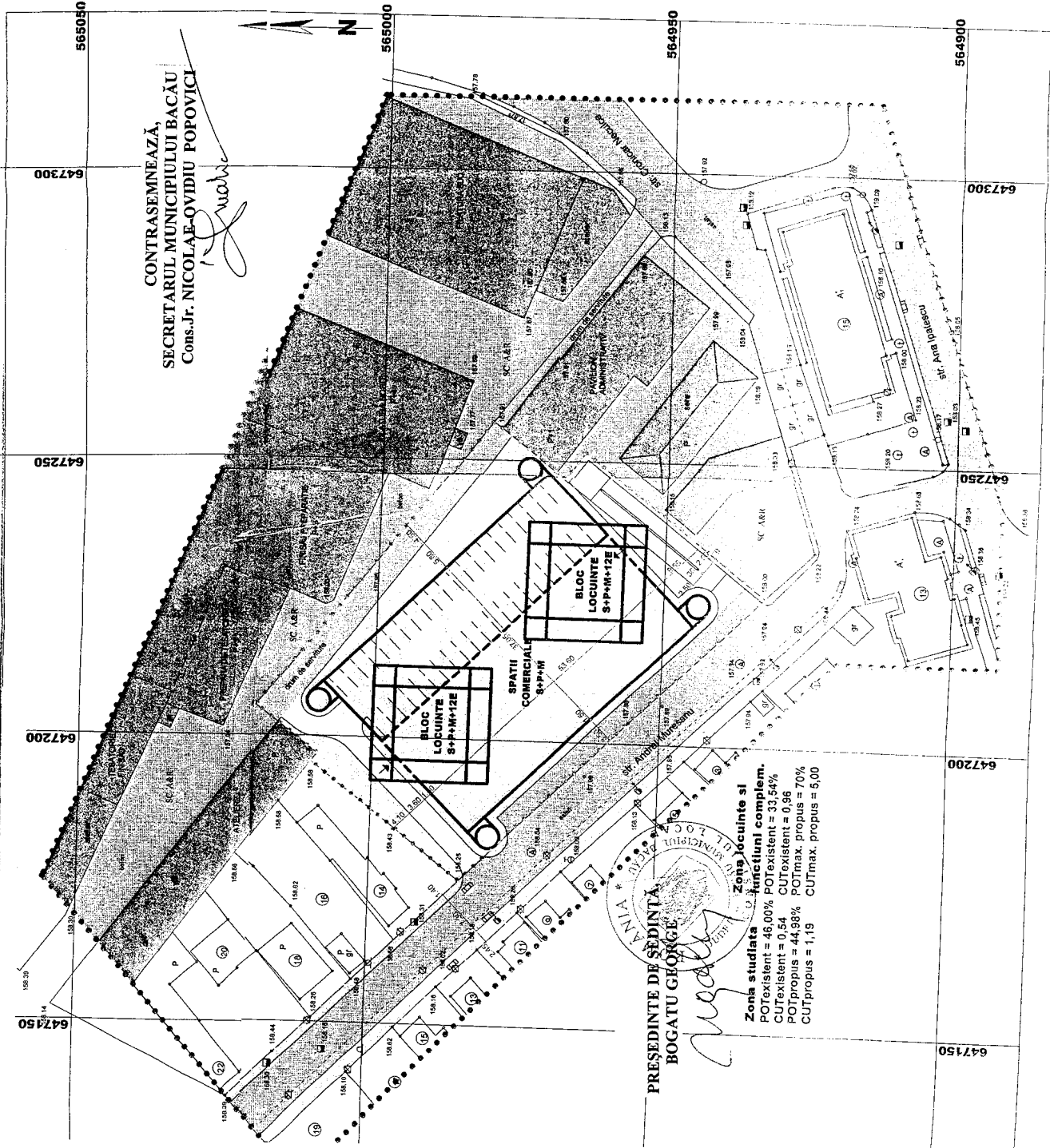
- LIMITA ZONA STUDIATA
- LIMITA PROPRIETATE S.C. WOOLTOP S.R.L.
- ZONIFICARE**
- ZONA LOCUINTE SI FUNCTIUNI COMPLEMENTARE (MENTINUTA SI EXTINSA)
- UNITATI INDUSTRIALE, DEPOZITARE (MENTINUTA)
- ZONA SPATII VERZI (MENTINUTA SI EXTINSA)
- CONSTRUCTIE PROPUSA
- DRUMURI**
- DRUM LOCAL (IMBRACAMTE ASFALTICA)
- TROTUARE
- DRUM DE SERVICIU
- DRUM DE INCINTA
- ACCES AUTO SUBSOL

PROFIL DRUM DE INCINTA PROPUS



BILANT TERITORIAL ZONA STUDIATA

ZONA FUNCTIONALA	Suprafata (mp)	Procent % din S total	EXISTENT	Procent % din S total	PIKOPUS	Procent % din S total
ZONA UNITATI INDUSTRIALE SI DEPOZITARE	10500	59.40	9861	39.36	6600	33.15
ZONA LOCUINTE SI FUNCTIUNI COMPLEMENTARE	3760	21.21	7278	29.53	3760	19.00
ZONA DRUMURI	1590	8.89	4573	18.32	1590	8.00
ZONA SPATII VERZI	1719	9.70	1719	6.80	1719	8.85
Total	17509	100	25431	100	17509	100



CONTRASEMNEAZA,
SECRETARUL MUNICIPIULUI BACAU
Cons. Jf. NICOLAE OVIDIU POPOVICI

PRESEDINTE DE SEDINTA
BOGATU GEORGE

Zona studiată și funcțiuni complem.
 POTexistent = 48.00% POTexistent = 33.56%
 CUTexistent = 0.54 CUTexistent = 0.96
 POTpropus = 44.98% POTmax. propus = 70%
 CUTpropus = 1.19 CUTmax. propus = 6.00

S.C. LEF PROIECT S.R.L.
Bacau
J0-1009/1999
Colectiv de elaborare

S.C. WOOLTOP S.R.L.
Intr. nr. 1
REGLEMENTARI URBANISTICE