

**ROMÂNIA**  
**JUDEȚUL BACĂU**  
**CONSILIUL LOCAL AL MUNICIPIULUI BACĂU**

**HOTĂRÂRE**

**privind aprobarea începând cu 01.05.2007 a funcțiilor publice, organigramei, numărului de personal și statului de funcții pentru aparatul de specialitate al primarului și al serviciilor publice de specialitate ale Consiliului Local al Municipiului Bacău, precum și a Fișelor de evaluare a posturilor nou create**

**CONSILIUL LOCAL AL MUNICIPIULUI BACĂU**

Având în vedere:

- Prevederile art. 90 din Legea nr. 188/1999, privind Statutul Funcționarilor Publici, republicată;
- Prevederile art.17 din Legea nr. 154/1998, cu modificările și completările ulterioare;
- Dispozițiile art. 7 alin. 2 din H.G. nr. 775/1998, actualizată, privind aprobarea Metodologiei de aplicare a criteriilor de stabilire a salariilor de bază între limite și a normelor de evaluare a performanțelor individuale pentru personalul angajat în structurile administrației publice locale și în serviciile publice din subordinea acestora;
- Avizul favorabil nr. 1016871/ 11.04.2007 al Agenției Naționale a Funcționarilor Publici privind funcțiile publice din cadrul aparatului de specialitate al primarului municipiului Bacău;
- Rapoartele comisiilor de specialitate, al Serviciului Resurse Umane și al Direcției

Economice din cadrul Primăriei Municipiului Bacău;

- Expunerea de motive prezentată de Primarul Municipiului Bacău,
- În baza dispozițiilor art.36(2) lit."a" și 36(3) lit."b" ale art. 45(1) din Legea nr.215/2001, a administrației publice locale, republicată;

**H O T Ă R Ă Ș T E :**

**Art.1.** - Se aprobă începând cu 01.05.2007, funcțiile publice, organigrama, numărul de personal și statul de funcții pentru aparatul de specialitate al primarului și ale serviciilor publice de specialitate al Consiliului Local al Municipiului Bacău potrivit anexelor nr.1, nr. 2 și nr. 3, părți integrante din prezenta hotărâre.

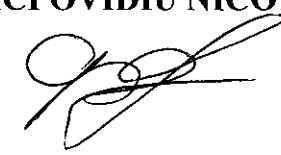
**Art. 2.** - Se aprobă Fișele de evaluare a posturilor nou create, potrivit anexelor nr. 4, nr. 4A, nr. 4B, nr. 4C și nr. 4 D, părți integrante din prezenta hotărâre.

**Art. 3.** - Cu data intrării în vigoare a prezentei hotărâri, se abrogă Anexa nr. 1, nr. 2A și nr. 2B din HCL nr. 3/2006, celelalte prevederi ale acestei hotărâri, sunt și rămân în vigoare.

**PREȘEDINTE DE ȘEDINȚĂ**  
**DANCIU PETRU MARIUS**

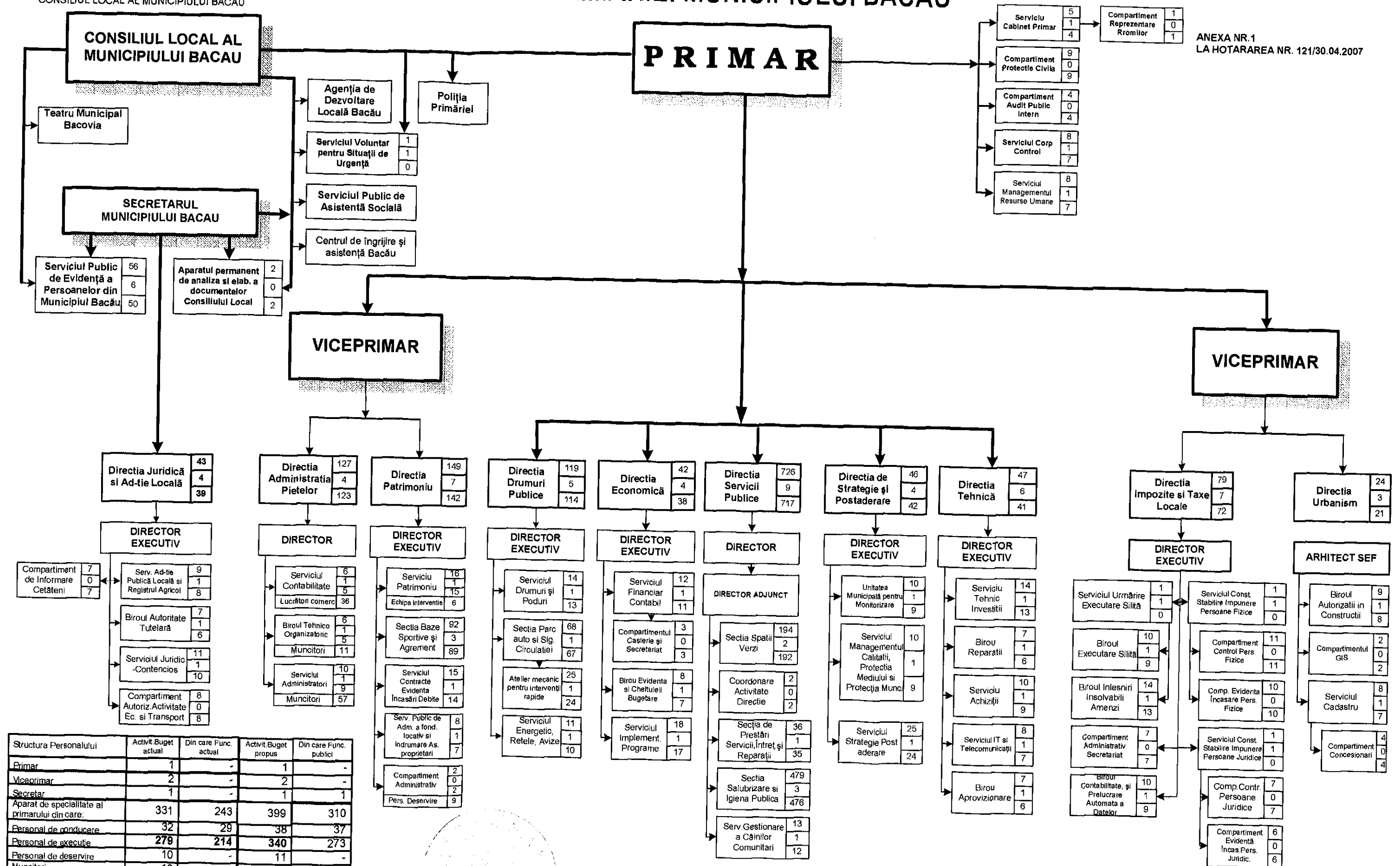


**CONTRASEMNEAZĂ**  
**SECRETARUL MUNICIPIULUI BACĂU**  
**Cons. jr. POPOVICI OVIDIU NICOLAE**



# ORGANIGRAMA PRIMĂRIEI MUNICIPIULUI BACĂU

ANEXA NR.1  
LA HOTĂRĂREA NR. 121/30.04.2007



Structura Personalului	Activit. Buget actual	Din care Func. actual	Activit. Buget propus	Din care Func. publici
Primar	1	-	1	-
Viceprimar	2	-	2	-
Secretar	1	-	1	1
Aparat de specialitate al primarului din care:	331	243	399	310
Personal de conducere	32	29	38	37
Personal de execuție	279	214	340	273
Personal de deservire	10	-	11	-
Muncitori	10	-	10	-
Servicii publice de specialitate din care:	1147	-	1038	-
Personal de conducere	15	-	18	-
Personal de execuție	63	-	64	-
Personal de deservire	-	-	-	-
Muncitori	1069	-	956	-
General Total	1482	244	1441	311

PREȘEDINTE DE ȘEDINȚĂ  
Danciu Petru Marius

Contrasemnează  
SECRETARUL MUNICIPIULUI BACĂU,  
Cons.jr. Nicolae-Ovidiu Popovici

STAT DE FUNCȚII AL  
APARATULUI PROPRIU DE SPECIALITATE AL  
CONSILIULUI LOCAL BACĂU

Direcție/Serviciu/Birou/Compartiment	Funcția	Clasa profesională	Grad profesional	Treaptă de salarizare	Nivel studii	Număr Observații
Secretar	Secretar	I	Superior	1		1
<b>DIRECȚIA JURIDICĂ ȘI ADMINISTRARE LOCALĂ</b>						
- functionar public - 1	<b>DIRECTOR EXECUTIV</b>	I	Superior	1		1
<b>Compartimentul de Informare Cetățeni</b>	Inspector de specialitate	I			S	1 Contractual
- contractuali - 7	Inspector de specialitate	III			S	3 Contractual
	Inspector	I			M	1 Contractual
	Referent	II			M	1 Contractual
	Referent	III			M	1 Contractual
<b>Serviciul Administrație Publică Locală și Registrul Agricol</b>						
- funcționari publici - 8	<b>Șef Serviciu</b>	I	Superior	1		1
- contractuali - 1	Consilier	I	Superior	1		2
	Consilier	I	Principal	1		1
	Consilier	I	Asistent	2		1
	Consilier	I	Asistent	3		1
	Referent	III	Superior	2		1
	Referent	III	Superior	2		1
	Referent	I			M	1 Contractual
<b>Biroul Autoritate Tutelara</b>	<b>Șef Birou</b>	I	Asistent	1		1

<b>Direcție/Serviciu/Birou/Compartiment</b>	<b>Funcția</b>	<b>Clasa</b>	<b>Grad profesional</b>	<b>Treaptă de salarizare</b>	<b>Nivel studii</b>	<b>Număr</b>	<b>Observații</b>
- funcționari publici - 7	Consilier	I	Asistent	3		1	
- contractuali - 0	Consilier	I	Principal	2		1	
	Referent	III	Superior	2		1	
	Referent	III	Superior	3		1	
	Referent	III	Principal	2		1	
	Referent	III	Asistent	2		1	
<b>Serviciu Juridic Contencios</b>	<b>Sef Serviciu</b>	I	Superior	1		1	
- funcționari publici - 11	Consilier juridic	I	Principal	1		1	
- contractuali - 0	Consilier juridic	I	Asistent	1		2	
	Consilier juridic	I	Asistent	2		2	
	Consilier juridic	I	Asistent	3		4	
	Consilier juridic	I	Debutant	-		1	
<b>Compartiment Autorizare Activitate Economică și de Transport</b>	Consilier	I	Superior	1		4	
- funcționari publici - 7	Consilier	I	Principal	1		2	
- contractuali - 1	Referent de specialitate	II	Superior	1		1	
	Secretar dactilograf				M	1	Contractual
<b>DIRECȚIA PATRIMONIULUI</b>	<b>DIRECTOR EXECUTIV</b>	I	Superior	1		1	
<b>Serviciul Patrimoniu</b>	<b>Șef serviciu</b>	I	Superior	1		1	
- funcționari publici - 13	Consilier	I	Superior	1		1	
- contractuali - 4	Consilier	I	Superior	3		2	
	Consilier	I	Principal	3		6	
	Consilier	I	Asistent	3		2	
	Inspector de specialitate		III		S	1	Contractual
	Referent de specialitate		IA		SSD	1	Contractual
	Referent				M	1	Contractual
	Îngrijitor				M	1	Contractual
<b>Echipa de Intervenții</b>	Muncitor calificat				G-M	3	Contractual

<b>Direcție/Serviciu/Birou/Compartiment</b>	<b>Funcția</b>	<b>Clasa</b>	<b>Grad profesional</b>	<b>Treaptă de salarizare</b>	<b>Nivel studii</b>	<b>Număr</b>	<b>Observații</b>
- funcționari publici - 0	Muncitor calificat		II		G-M	1	Contractual
- contractuali - 6	Muncitor calificat		III		G-M	2	Contractual
<b>Serviciul Contracte, Evidență, Încasări Debite</b>	<b>Șef serviciu</b>	I	Superior	2		1	
- funcționari publici - 13	Consilier	I	Superior	1		1	
- contractuali - 2	Consilier	I	Principal	1		2	
	Consilier	I	Asistent	1		1	
	Referent	III	Superior	1		2	
	Referent	III	Superior	2		3	
	Referent	III	Principal	1		2	
	Consilier	I	Asistent	3		1	
	Casier		II		G-M	1	Contractual
	Casier		I		M	1	Contractual
<b>Serviciul de Administrare a Fondului Locativ și Îndrumare Asociații de Proprietari</b>	<b>Șef serviciu</b>	I	Superior	3		1	
- funcționari publici - 8	Consilier	I	Principal	3		2	
- contractuali - 0	Consilier	I	Asistent	1		2	
	Referent	III	Superior	2		1	
	Referent	III	Superior	3		1	
	Referent	III	Principal	3		1	
<b>Compartimentul Administrativ</b>	Administrator		I		M	1	Contractual
- funcționari publici - 0	Referent		I		M	1	Contractual
- contractuali - 11	Operator Xerox		IV		G-M	1	Contractual
	Telefonist		III		G-M	1	Contractual
	Telefonist		IV		G-M	1	Contractual
	Îngrijitor		I		G-M	6	Contractual
<b>DIRECȚIA DRUMURI PUBLICE</b>	<b>DIRECTOR EXECUTIV</b>	I	Superior	1		1	
<b>Serviciul Drumuri și Poduri</b>	<b>Șef serviciu</b>	I	Superior	1		1	
- funcționari publici - 14	Consilier	I	Superior	1		1	

<b>Direcție/Serviciu/Birou/Compartiment</b>	<b>Funcția</b>	<b>Clasa</b>	<b>Grad profesional</b>	<b>Treaptă de salarizare</b>	<b>Nivel studii</b>	<b>Număr</b>	<b>Observații</b>
- contractuali - 1	Consilier	I	Superior	2		2	
	Consilier	I	Superior	3		3	
	Consilier	I	Principal	1		2	
	Referent de specialitate	II	Superior	1		2	
	Referent	III	Principal	1		2	
	Inspector		I		M	1	Contractual
<b>Serviciul Energetic, Rețele și Avize</b>	<b>Șef serviciu</b>	I	Superior	2		1	
	Consilier	I	Superior	2		1	
- funcționari publici - 11	Consilier	I	Superior	3		2	
- contractuali - 0	Consilier	I	Principal	1		3	
	Consilier	I	Asistent	3		3	
	Consilier	I	Debutant			1	
<b>DIRECȚIA ECONOMICĂ</b>	<b>DIRECTOR EXECUTIV</b>	I	Superior	1		1	
<b>Serviciul Financiar Contabil</b>	<b>Șef serviciu</b>	I	Superior	1		1	
- funcționari publici - 13	Consilier	I	Superior	2		1	
- contractuali - 0	Consilier	I	Principal	1		3	
	Consilier	I	Principal	3		1	
	Consilier	I	Asistent	2		1	
	Consilier	I	Asistent	3		2	
	Referent	III	Superior	1		2	
	Consilier	I	Asistent	2		1	
<b>Compartiment Casierie și Secretariat</b>	Casier		I		M	2	Contractual
- funcționari publici - 0	Secretar-Dactilograf		I		M	1	Contractual
- contractuali - 3							
<b>Biroul Evidență și Cheltuieli Bugetare</b>	<b>Șef Birou</b>	I	Superior	2		1	
- funcționari publici - 8	Consilier	I	Principal	1		2	
- contractuali - 0	Consilier	I	Asistent	3		1	
	Referent	III	Superior	1		2	

<b>Direcție/Serviciu/Birou/Compartiment</b>	<b>Funcția</b>	<b>Clasa</b>	<b>Grad profesional</b>	<b>Treaptă de salarizare</b>	<b>Nivel studii</b>	<b>Număr Observații</b>
	Referent	III	Principal	1		2
<b>Serviciul Implementare Programe</b>	<b>Șef Serviciu</b>	I	Superior	1		1
- funcționari publici - 5	Inspector de specialitate		I		S	10
- contractuali - 13	Inspector de specialitate		II		S	2
	Consilier Juridic		III		S	1
	Consilier	I	Superior	1		1
	Consilier	I	Asistent	1		3
<b>DIRECȚIA DE STRATEGIE ȘI POSTADERARE</b>	<b>DIRECTOR EXECUTIV</b>	I	Superior	1		1
<b>Unitatea Municipală pentru Monitorizare</b>	<b>Șef Serviciu</b>	I	Superior	1		1
- funcționari publici - 11	Consilier	I	Principal	1		4
- contractuali - 0	Consilier	I	Asistent	1		3
	Referent	III	Superior	1		2
<b>Serviciul Managementul Căității, Protecția Mediului și Protecția Muncii</b>	<b>Șef Serviciu</b>	I	Superior	1		1
- funcționari publici - 10	Consilier	I	Principal	1		3
- contractuali - 0	Consilier	I	Asistent	1		6
<b>Serviciul Strategie, Postaderare</b>	<b>Șef serviciu</b>	I	Superior	1		1
- funcționari publici - 12	Consilier	I	Superior	1		2
- contractuali - 13	Consilier	I	Principal	1		2
	Consilier	I	Asistent	1		3
	Consilier	I	Debutant			2
	Referent	III	Superior	3		1
	Referent	III	Principal	1		1
	Referent		IA		M	1
	Referent		II		M	2
	Referent		III		M	1
	Inspector de specialitate		I		S	2
	Inspector de specialitate		IA		S	1

<b>Direcție/Serviciu/Birou/Compartiment</b>	<b>Funcția</b>	<b>Clasa</b>	<b>Grad profesional</b>	<b>Treaptă de salarizare</b>	<b>Nivel studii</b>	<b>Număr Observații</b>
	Inspector de specialitate		II		S	1 Contractual
	Inspector de specialitate		III		S	3 Contractual
	Consilier Juridic		III		S	1 Contractual
	Referent de specialitate		II		S	1 Contractual
<b>DIRECȚIA TEHNICA</b>	<b>DIRECTOR EXECUTIV</b>	I	Superior	1		1
<b>Serviciul Tehnic-Investiții</b>	<b>Șef Serviciu</b>	I	Superior	1		1
- functionari publici - 15	Consilier	I	Superior	1		4
- contractuali - 0	Consilier	I	Superior	2		3
	Consilier	I	Superior	3		3
	Referent de specialitate	II	Superior	1		2
	Referent	III	Superior	1		1
<b>Biroul Reparații</b>	<b>Șef Birou</b>	I	Superior	1		1
- functionari publici - 7	Consilier	I	Superior	1		1
- contractuali - 0	Consilier	I	Superior	2		1
	Consilier	I	Principal	1		1
	Consilier	I	Asistent	1		2
	Referent	III	Superior	1		1
<b>Serviciul Achiziții</b>	<b>Șef Serviciu</b>	I	Superior	2		1
- functionari publici - 9	Consilier	I	Superior	1		4
- contractuali - 1	Consilier	I	Principal	3		3
	Consilier	I	Asistent	3		1
	Inspector de specialitate		I		S	1 Contractual
						0
<b>Serviciul IT și Telecomunicații</b>	<b>Șef serviciu</b>	I	Superior	1		1
- functionari publici - 8	Consilier	I	Superior	1		2
- contractuali - 0	Consilier	I	Superior	2		3
	Referent	III	Superior	1		2
<b>Biroul Aprovizionare</b>	<b>Șef birou</b>	I	Superior	1		1



<b>Direcție/Serviciu/Birou/Compartiment</b>	<b>Funcția</b>	<b>Clasa</b>	<b>Grad profesional</b>	<b>Treaptă de salarizare</b>	<b>Nivel studii</b>	<b>Număr</b>	<b>Observații</b>
- funcționari publici - 5	Consilier	I	Superior	1		1	
- contractuali - 2	Referent	III	Superior	1		1	
	Referent	III	Asistent	1		2	
	Inspector de specialitate		I		S	1	Contractual
	Magaziner		I		M	1	Contractual
<b>DIRECȚIA IMPOZITE ȘI TAXE LOCALE</b>	<b>DIRECTOR EXECUTIV</b>	I	Superior	1		1	
<b>Serviciul Urmărire Executare Silită</b>	<b>Șef Serviciu</b>	I	Principal	3		1	
<b>Biroul Executare Silită</b>	<b>Șef Birou</b>	I	Principal	1		1	
- funcționari publici - 12	Consilier	I	Principal	1		1	
- contractuali - 0	Consilier	I	Asistent	1		1	
	Referent	III	Superior	1		1	
	Referent	III	Principal	1		5	
	Referent	III	Asistent	3		1	
<b>Biroul Înelșniri, Insolvăbili, Amenzi</b>	<b>Șef Birou</b>	I	Superior	1		1	
- funcționari publici - 12	Consilier	I	Principal	1		1	
- contractuali - 2	Consilier	I	Principal	2		1	
	Referent	III	Superior	1		1	
	Referent	III	Superior	2		1	
	Referent	III	Superior	3		2	
	Referent	III	Principal	1		3	
	Referent	III	Asistent	3		2	
	Referent		I		M	1	Contractual
	Casier		I		M	1	Contractual
<b>Compartimentul Administrativ-Secretariat</b>	Referent		II		M	7	Contractual
- funcționari publici - 0							
- contractuali - 7							
<b>Biroul Contabilitate Prelucrarea Automată a Datelor</b>	<b>Șef Birou</b>	I	Superior	3		1	

<b>Direcție/Serviciu/Birou/Compartiment</b>	<b>Funcția</b>	<b>Clasa</b>	<b>Grad profesional</b>	<b>Treaptă de salarizare</b>	<b>Nivel studii</b>	<b>Număr Observații</b>
- funcționari publici - 10	Consilier	I	Superior	1		2
- contractuali - 0	Consilier	I	Principal	1		1
	Consilier	I	Asistent	1		2
	Consilier	I	Debutant			1
	Referent	III	Superior	2		1
	Referent	III	Principal	1		2
<b>Serviciul Constatare, Stabilire, Impunere Persoane Fizice</b>	<b>Şef serviciu</b>	I	Principal	1		1
<b>Compartiment Control Persoane Fizice</b>	Consilier	I	Principal	1		1
- funcționari publici - 12	Consilier	I	Principal	2		2
- contractuali - 0	Consilier	I	Asistent	1		1
	Consilier	I	Asistent	3		1
	Consilier	I	Debutant			3
	Referent	III	Superior	1		1
	Referent	III	Principal	1		2
<b>Compartiment Evidență Încasări Persoane Fizice</b>	Consilier	I	Principal	1		1
- funcționari publici - 10	Consilier	I	Principal	2		3
- contractuali - 0	Referent	III	Superior	1		4
	Referent	III	Superior	3		1
	Referent	III	Principal	1		1
<b>Serviciul Constatare, Stabilire, Impunere Persoane Juridice</b>	<b>Şef serviciu</b>	I	Principal	1		1
<b>Compartimentul Control Persoane Juridice</b>	Consilier	I	Superior	1		1
- funcționari publici - 8	Consilier	I	Principal	1		4
- contractuali - 0	Consilier	I	Principal	2		1
	Consilier	I	Asistent	3		1

<b>Direcție/Serviciu/Birou/Compartiment</b>		<b>Funcția</b>	<b>Clasa</b>	<b>Grad profesional</b>	<b>Treaptă de salarizare</b>	<b>Nivel studii</b>	<b>Număr</b>	<b>Observații</b>
<b>Compartimentul Evidența Încasări Persoane</b>								
<b>Juridice</b>								
		Consilier	I	Superior	1		1	
	- funcționari publici - 5	Consilier	I	Principal	1		1	
	- contractuali - 1	Referent	III	Superior	1		1	
		Referent	III	Principal	1		1	
		Referent	III	Asistent	2		1	
		Casier		I		M	1	Contractual
<b>DIRECȚIA URBANISM</b>								
<b>ARHITECT ȘEF</b>								
<b>Birou Autorizații în Construcții</b>								
		Șef birou	I	Principal	1		1	
	- funcționari publici - 9	Consilier	I	Superior	1		1	
	- contractuali - 1	Consilier	I	Superior	2		1	
		Consilier	I	Principal	1		2	
		Consilier	I	Asistent	2		1	
		Consilier	I	Asistent	3		1	
		Referent	III	Superior	1		1	
		Referent	III	Superior	3		1	
		Secretar-Dactilograf		I		M	1	Contractual
<b>Compartimentul GIS</b>								
		Consilier	I	Principal	1		1	
	- funcționari publici - 2	Consilier	I	Debutant			1	
	- contractuali - 0							
<b>Serviciul Cadastru</b>								
		Șef serviciu	I	Superior	1		1	
	- funcționari publici - 8	Consilier	I	Superior	1		1	
	- contractuali - 0	Consilier	I	Superior	1		2	
		Consilier	I	Superior	2		2	
		Consilier	I	Asistent	3		1	
		Referent	III	Principal	1		1	
<b>Compartimentul Concesionări</b>								
		Consilier	I	Asistent	2		1	
	- funcționari publici - 4	Consilier	I	Principal	1		2	
	- contractuali - 0	Consilier	I	Asistent	1		1	

<i>Direcție/Serviciu/Birou/Compartiment</i>	<i>Funcția</i>	<i>Clasa</i>	<i>Grad profesional</i>	<i>Treaptă de salarizare</i>	<i>Nivel studii</i>	<i>Număr</i>	<i>Observații</i>
<b>Serviciul Cabinet Primar</b>	<b>Șef Serviciu-Inspector de specialitate</b>		IA	S	S	1	Contractual
- funcționari publici - 0	Inspector de specialitate		IA	S	S	1	Contractual
- contractuali - 5	Inspector de specialitate		Debutant	S	S	1	Contractual
	Referent		IA	M	M	2	Contractual
<b>Compartimentul Reprezentarea Rromilor</b>	Referent		III	M	M	1	Contractual
- funcționari publici - 0							
- contractuali - 1							
<b>Compartimentul de Protecție Civilă</b>	Referent de specialitate	II	Superior	1		1	
- funcționari publici - 4	Referent	III	Superior	1		1	
- contractuali - 5	Referent	III	Principal	1		2	
	Șef de depozit		II	M	M	1	Contractual
	Muncitor calificat		II	G-M	G-M	1	Contractual
	Muncitor calificat		III	G-M	G-M	2	Contractual
	Muncitor necalificat		I	G-M	G-M	1	Contractual
<b>Compartimentul Audit Public Intern</b>	Auditor	I	Superior	1		1	
- funcționari publici - 4	Auditor	I	Principal	1		2	
- contractuali - 0	Auditor	I	Asistent	1		1	
<b>Serviciu Corp Control</b>	<b>Șef serviciu</b>	I	Superior	1		1	
- funcționari publici - 6	Consilier	I	Superior	1		1	
- contractuali - 2	Consilier	I	Principal	1		1	
	Consilier	I	Principal	3		1	
	Consilier	I	Asistent	2		2	
	Consilier Juridic		III		S	1	Contractual
	Inspector		II		M	1	Contractual
<b>Serviciul Managementul Resurselor Umane</b>	<b>Șef Serviciu</b>	I	Superior	1		1	

Direcție/Serviciu/Birou/Compartiment	Funcția	Clasa	Grad profesional	Treaptă de salarizare	Nivel studii	Număr Observații
- funcționari publici - 8	Consilier	I	Superior	1		1
- contractuali - 0	Consilier	I	Principal	1		2
	Referent de specialitate	II	Superior	1		1
	Referent	III	Superior	3		1
	Referent	III	Principal	1		1
	Referent	III	Asistent	3		1

**Notă:**

Rubrica Observații este completată doar pentru personalul contractual, restul fiind funcționari publici.

PREȘEDINTE DE ȘEDINȚĂ,  
DANCIU PETRU MARIUS

CONTRASEMNEAZĂ.  
SECRETARUL MUNICIPIULUI  
Cons. Jr. NICOLAE OVIDIU POPOVICI

**STAT DE FUNCȚII**  
**cu serviciile publice de specialitate ale Consiliului Local al Municipiului Bacău**

Denumire compartiment/ Funcția de executie	Funcția de conducere	Nivel studii	Treapta prof.	Gradul prof.	Nr. posturi
<b>Servicii Publice de Specialitate</b>					
<b>DIRECȚIA ADMINISTRAȚIA PIEȚELOR - 127 posturi</b>					
Inspector de specialitate	Director	S		IA	1
<b>Serviciul Contabilitate- 42 posturi din care:</b>					
Inspector de specialitate	Șef serviciu	S		IA	1
Referent		M	I		3
Referent		M	II		1
Cașier		M	I		1
Lucrători comerciali;		M	I		12
Lucrători comerciali;		M	II		24
<b>Biroul Tehnic Organizatoric- 17 posturi din care:</b>					
Inspector de specialitate	Sef birou	S		IA	1
Inspector de specialitate		S		IA	1
Inspector de specialitate		S		I	1
Subinginer		SSD		I	1
Referent		M	I		1
Secretar Dactilograf		G-M	I		1
Muncitor Calificat		G-M	II		10
Muncitor Calificat		G-M	III		1
<b>Serviciul Administratori - 67 posturi din care:</b>					
Inspector de specialitate	Sef serviciu	S		IA	1

Inspector de specialitate						I		2
Administrator					M	I		7
Muncitor Calificat					G-M	II		1
Muncitor Necalificat								56
<b>DIRECȚIA PATRIMONIULUI - 92 posturi</b>								
<b>Sectia Baze Sportive si Agrement- 92 posturi din care:</b>								
Inspector de specialitate				Sef sectie	S			1
Inspector de specialitate				Şef sectie adjunct	S			1
Administrator				Şef sectie adjunct	M	I		1
Instructor Sportiv					M	IA		1
Instructor Sportiv					M	I		1
Instructor Sportiv					M	II		1
Inspector					M	IA		1
Administrator					M	I		1
Administrator					M	II		2
Asistent Medical					M - PL	III		3
Magaziner					M	II		1
Casier					M	I		3
Casier					G-M	II		3
Muncitor Calificat					G-M	I		1
Muncitor Calificat					G-M	II		1
Muncitor Calificat					G-M	III		5
Muncitor Calificat					G-M	IV		7
Muncitor Calificat					G-M	V		7
Muncitor Calificat					G-M	VI		2
Muncitor Necalificat								49
<b>DIRECȚIA DRUMURI PUBLICE - 93 posturi</b>								
<b>Sectia Parc Auto si Siguranta Circulatiei - 93 posturi din care:</b>								
<b>68 Posturi Sectia Parc Auto și Siguranța Circulației:</b>								
Subinginer				Sef sectie	SSD			1
Inspector de specialitate					S			1
Inspector					M	IA		1
Functionar					M	II		1
Șofer					G-M			48
Muncitor Calificat					G-M	II		6

Muncitor Calificat				G-M	III		5
Muncitor Calificat				G-M	IV		4
Muncitor Necalificat				G-M			1
<b>Atelier Mecanic pentru Intervenție Rapidă - 25 posturi</b>							
Inspector de specialitate	șef atelier			S		II	1
Subinginer				SSD		IA	1
Șofer				G-M			9
Muncitor Calificat				G-M	II		2
Muncitor Calificat				G-M	III		3
Muncitor Calificat				G-M	IV		4
Muncitor Necalificat				G-M			5
<b>DIRECȚIA SERVICIIL PUBLICE - 726</b>							
Inspector de specialitate	Director			S		IA	1
Inspector de specialitate	Director Adjunct			S		IA	1
<b>Sectia Spatii Verzi - 194 posturi din care:</b>							
Inspector de specialitate	Sef sectie			S		IA	1
Inspector de specialitate	Sef Sectie Adjunct			S		IA	1
Inspector de specialitate				S		IA	2
Inspector de specialitate				S		I	1
Inspector de specialitate				S		II	3
Subinginer				SSD		IA	1
Inspector				M	IA		2
Inspector				M	II		2
Magaziner				M	I		1
Muncitor Calificat				G-M	I		2
Muncitor Calificat				G-M	II		5
Muncitor Calificat				G-M	III		10
Muncitor Calificat				G-M	IV		9
Muncitor Calificat				G-M	V		9
Muncitor Necalificat							145
<b>Compartimentul Coordonare Activitate</b>							
<b>Directie-2 posturi din care</b>							
Inspector de specialitate				S		II	1
Referent				M	II		1
<b>Sectia de Prestări Servicii, Intreținere și Reparații- 36 posturi din care:</b>							
Subinginer	șef secție			SSD		IA	1



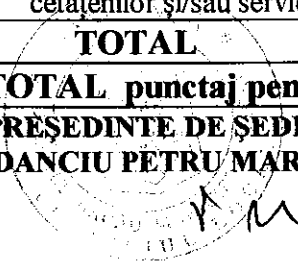


**FIȘA DE EVALUARE A POSTULUI**  
**Inspector de specialitate gradul profesional I**

Criterii de evaluare a postului	Punctaj corespunzător gradului profesional	Punctajul acordat angajatului pt. îndeplinirea cerințelor de ocupare a postului
<b>a) formarea profesională</b>		
* pregătirea de bază corespunzătoare studiilor absolvite Superioare	* 1	*
* pregătire de specialitate: tehnică, economică, juridică sau de altă specialitate necesară postului:	* -	*
* perfecționări în domeniu pentru menținerea competenței pe post	* 4	*
<b>TOTAL</b>	<b>5</b>	
<b>b) adaptabilitatea la locul de muncă</b>		
* experiența în muncă	* 4	*
* experiența în specialitatea postului	* 4	*
* perioada de probă (nr. luni): _____	* -	*
<b>TOTAL</b>	<b>8</b>	
<b>c) dificultatea și complexitatea operațiilor</b>		
* activitate de concepție	* 4	*
* activitate de analiză și sinteză	* 5	*
* activitate de rutină (repetitivă)	* 3	*
<b>TOTAL</b>	<b>12</b>	
<b>d) responsabilitatea implicată</b>		
* pentru obținerea și utilizarea informațiilor în vederea pregătirii unor decizii	* 4	*
* de nivelul decizional	* 6	*
<b>TOTAL</b>	<b>10</b>	
<b>e) capacitatea relațională</b>		
* gradul de solicitare din partea structurilor interne din instituție	* 5	*
* gradul de solicitare din afara instituției, din partea cetățenilor și/sau serviciilor	* 5	*
<b>TOTAL</b>	<b>10</b>	
<b>TOTAL punctaj pentru evaluarea postului</b>	<b>45</b>	<b>38-45</b>

PREȘEDINTE DE ȘEDINȚĂ,  
**DANCIU PETRU MARIUS**

CONTRASEMNEAZĂ,  
Secretarul Municipiului  
**Cons. Jr. NICOLAE OVIDIU POPOVICI**



**FIȘA DE EVALUARE A POSTULUI**  
**Inspector de specialitate gradul profesional I A**

Criteria de evaluare a postului	Punctaj corespunzător gradului profesional	Punctajul acordat angajatului pt. îndeplinirea cerințelor de ocupare a postului
<b>a) formarea profesională</b>		
* pregătirea de bază corespunzătoare studiilor absolvite; <b>Superioare</b>	* 1	*
* pregătire de specialitate: tehnică, economică, juridică sau de altă specialitate necesară postului:	* -	*
* perfecționări în domeniu pentru menținerea competenței pe post	* 5	*
<b>TOTAL</b>	<b>6</b>	
<b>b) adaptabilitatea la locul de muncă</b>		
* experiența în muncă	* 5	*
* experiența în specialitatea postului	* 5	*
* perioada de probă (nr. luni): _____	* -	*
<b>TOTAL</b>	<b>10</b>	
<b>c) dificultatea și complexitatea operațiilor</b>		
* activitate de concepție	* 5	*
* activitate de analiză și sinteză	* 5	*
* activitate de rutină (repetitivă)	* 3	*
<b>TOTAL</b>	<b>13</b>	
<b>d) responsabilitatea implicată</b>		
* pentru obținerea și utilizarea informațiilor în vederea pregătirii unor decizii	* 5	*
* de nivelul decizional	* 6	*
<b>TOTAL</b>	<b>11</b>	
<b>e) capacitatea relațională</b>		
* gradul de solicitare din partea structurilor interne din instituție	* 5	*
* gradul de solicitare din afara instituției, din partea cetățenilor și/sau serviciilor	* 5	*
<b>TOTAL</b>	<b>10</b>	
<b>TOTAL punctaj pentru evaluarea postului</b>	<b>50</b>	<b>46-50</b>

PREȘEDINTE DE ȘEDINȚĂ,  
DANCIU PETRU MARIUS

CONTRASEMNEAZĂ,  
Secretarul Municipiului  
Cons. Jr. NICOLAE OVIDIU POPOVICI



**FIȘA DE EVALUARE A POSTULUI**  
**REFERENT Treapta profesională I**

Criterii de evaluare a postului	Punctaj corespunzător treptei profesionale	Punctajul acordat angajatului pt. îndeplinirea cerințelor de ocupare a postului
<b>a) formarea profesională</b>		
* pregătirea de bază corespunzătoare studiilor absolvite; MEDII	*1	*
* pregătire de specialitate: tehnică, economică, juridică sau de altă specialitate necesară postului:	*4	*
_____		
* perfecționări în domeniu pentru menținerea competenței pe post	*_-	*
<b>TOTAL</b>	<b>5</b>	
<b>b) adaptabilitatea la locul de muncă</b>		
* experiența în muncă	*4	*
* experiența în specialitatea postului	*4	*
* perioada de probă (nr. luni): _____	*	*
<b>TOTAL</b>	<b>8</b>	
<b>c) dificultatea și complexitatea operațiilor</b>		
* activitate de concepție	*4	*
* activitate de analiză și sinteză	*5	*
* activitate de rutină (repetitivă)	*3	*
<b>TOTAL</b>	<b>12</b>	
<b>d) responsabilitatea implicată</b>		
* pentru obținerea și utilizarea informațiilor în vederea pregătirii unor decizii	*4	*
* de nivelul decizional	*6	*
<b>TOTAL</b>	<b>10</b>	
<b>e) capacitatea relațională</b>		
* gradul de solicitare din partea structurilor interne din instituție	*5	*
* gradul de solicitare din afara instituției, din partea cetățenilor și/sau serviciilor	*5	*
<b>TOTAL</b>	<b>10</b>	
<b>TOTAL punctaj pentru evaluarea postului</b>	<b>45</b>	<b>38-45</b>

**PREȘEDINTE DE ȘEDINȚĂ,**  
**DANCIU PETRU MARIUS**



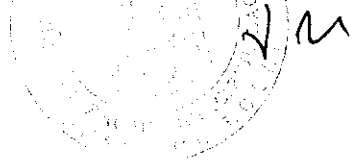
**CONTRASEMNEAZĂ,**  
**Secretarul Municipiului**  
**Cons. Jr. NICOLAE OVIDIU POPOVICI**



**FIȘA DE EVALUARE A POSTULUI**  
**Muncitor calificat treapta profesională II**

Criteria de evaluare a postului	Punctaj corespunzător treptei profesionale	Punctajul acordat angajatului pt. îndeplinirea cerințelor de ocupare a postului
<b>a) Formarea profesională impusă ocupantului postului</b>		
* pregătirea de bază studii medii;	* 1	*
* specializări, perfecționări în domeniu necesare menținerii pe post	* 2	*
<b>TOTAL</b>	<b>3</b>	
<b>b) Experiență necesară executării operațiunilor specifice postului</b>		
* experiența în muncă	* 4	*
* experiența în specialitatea cerută de post	* 4	*
* perioada necesară inițierii în vederea executării operațiunilor specifice postului	* -	*
<b>TOTAL</b>	<b>4</b>	
<b>c) Dificultatea operațiilor specifice postului</b>		
* complexitatea postului în sensul diversității operațiilor de efectuat	*	*
* efortul intelectual caracteristic efectuării operațiilor specifice postului	*	*
* tehnologii specifice care trebuie cunoscute	*	*
<b>TOTAL</b>		
<b>d) Asumarea responsabilității</b>		
* calitatea lucrărilor executate	*	*
* utilizarea eficientă a resurselor puse la dispoziție	*	*
<b>TOTAL punctaj pentru evaluarea postului</b>	<b>28</b>	<b>22-28</b>

PREȘEDINTE DE ȘEDINȚĂ,  
DANCIU PETRU MARIUS



CONTRASEMNEAZĂ,  
Secretarul Municipiului  
Cons. Jr. NICOLAE OVIDIU POPOVICI

**FIȘA DE EVALUARE A POSTULUI**  
**Muncitor Calificat treapta III**

Criterii de evaluare a postului	Punctaj corespunzător treptei profesionale	Punctajul acordat angajatului pt. îndeplinirea cerințelor de ocupare a postului
<b>a) Formarea profesională impusă ocupantului postului</b>		
* pregătirea de bază <i>medii, profesionale</i> ;	* 1	*
* specializări, perfecționări în domeniu necesare menținerii pe post	* 1	*
<b>TOTAL</b>	<b>2</b>	
<b>b) Experiență necesară executării operațiunilor specifice postului</b>		
* experiența în muncă	* 3	*
* experiența în specialitatea cerută de post	* 2	*
* perioada necesară inițierii în vederea executării operațiunilor specifice postului	* -	*
<b>TOTAL</b>	<b>5</b>	
<b>c) Dificultatea operațiilor specifice postului</b>		
* complexitatea postului în sensul diversității operațiilor de efectuat	* 3	*
* efortul intelectual caracteristic efectuării operațiilor specifice postului	* 1	*
* tehnologii specifice care trebuie cunoscute	* 2	*
<b>TOTAL</b>	<b>6</b>	
<b>d) Asumarea responsabilității</b>		
* calitatea lucrărilor executate	* 4	*
* utilizarea eficientă a resurselor puse la dispoziție	* 3	*
<b>TOTAL</b>	<b>7</b>	
<b>TOTAL punctaj pentru evaluarea postului</b>	<b>20</b>	<b>17-20</b>

PREȘEDINTE DE ȘEDINȚĂ,  
DANCIU PETRU MARIUS

CONTRASEMNEAZĂ,  
Secretarul Municipiului  
Cons. Jr. NICOLAE OVIDIU POPOVICI

