



România
Judetul Bacău
Consiliul Local al Municipiului Bacău

HOTĂRÂRE

privind aprobarea Organigramei, numărului de personal și Statului de funcții ale Caminului pentru Persoane Vârștnice Bacău, începând cu data de 01.03.2015

**CONSILIUL LOCAL AL MUNICIPIULUI BACĂU ÎNTRUNIT ÎN ȘEDINȚĂ
ORDINARĂ ÎN DATA DE 27.02.2015;**

Având în vedere:

- Referatul nr. 644/ 18.02.2015 al Caminului Pentru Persoane Vârștnice Bacău;
- Expunerea de motive a Viceprimarului Municipiului Bacău înregistrată cu nr. 1245 din 19.02.2015 ;
- Raportul compartimentelor de resort înregistrat cu nr. 1246 din 19.02.2015;
- Rapoartele comisiilor de specialitate din cadrul Consiliului local al Municipiului Bacău, întocmite în vederea avizării proiectului de hotărâre: nr.168/27.02.2015 al Comisiei de specialitate nr.1, nr. 169/26.02.2015 al Comisiei de specialitate nr.2, nr. 170/26.02.2015 al Comisiei de specialitate nr.3, nr. 171/26.02.2015 al Comisiei de specialitate nr.4 și nr.172/26.02.2015 al Comisiei de specialitate nr. 5, favorabile;
- Prevederile Legii nr. 53/ 2003 – Codul Muncii republicat, actualizată;
- Prevederile Legii nr. 284/ 2010 privind salarizarea unitară a personalului plătit din fonduri publice, actualizată;
- Prevederile H.G. 23/ 2010 privind aprobarea standardelor de cost pentru serviciile sociale;
- Prevederile O.U.G. 83/ 2014 privind salarizarea personalului plătit din fonduri publice în anul 2015, precum și alte măsuri în domeniul cheltuielilor publice;

În baza dispozițiilor art. 36 (2), lit. « a » și alin. (3) lit. « b » și art.45(2) lit. »a» din Legea nr. 215/ 2001 a administrației publice locale republicată și actualizată,

HOTĂRĂȘTE:

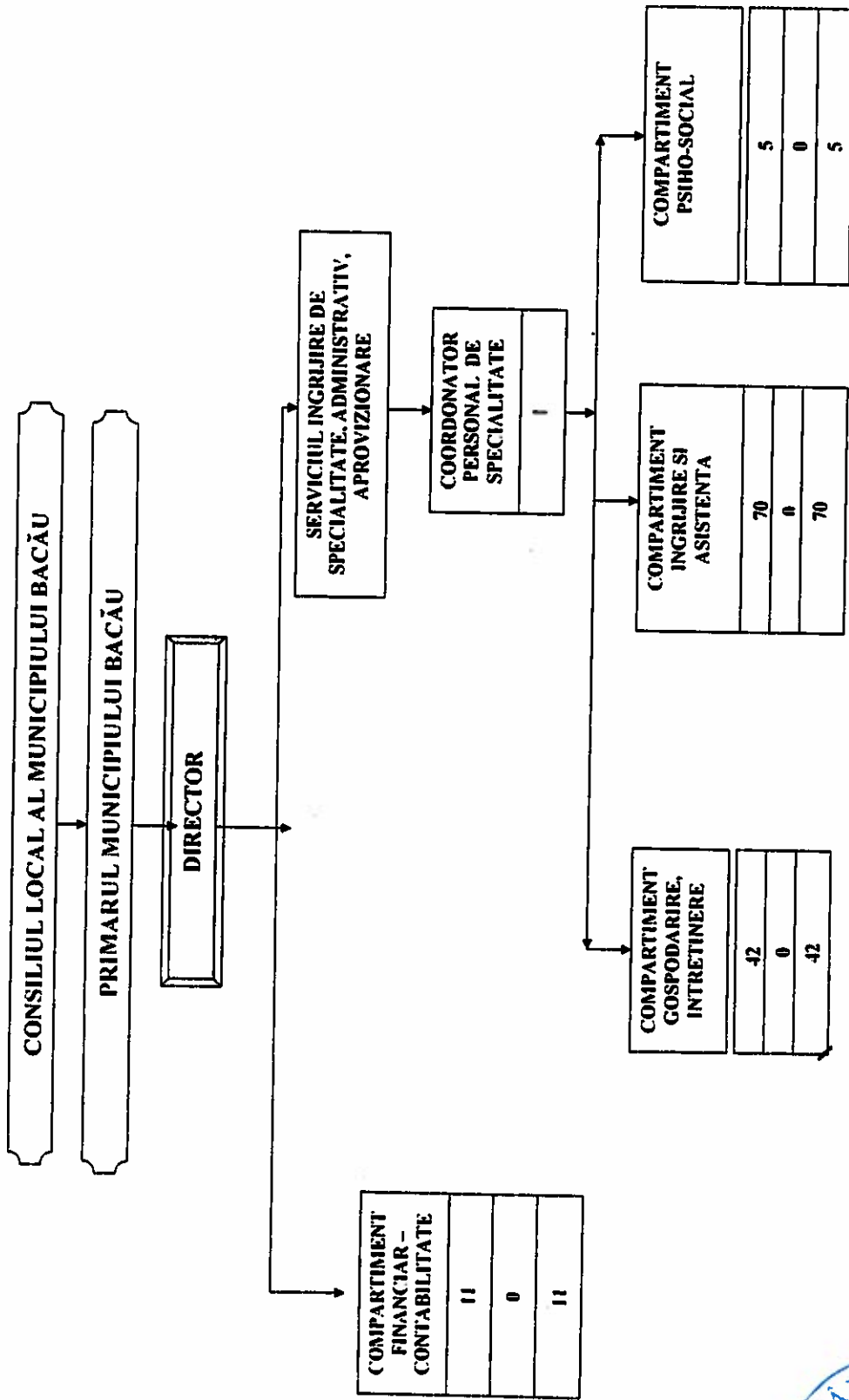
Art. 1. Se aprobă Organigrama, numărul de personal și Statul de funcții ale Caminului pentru Persoane Vârștnice Bacău, începând cu data de 01.03.2015.

Art. 2. Prezenta Hotărâre a Consiliului Local va fi comunicată Direcției Economice și Caminului pentru Persoane Vârștnice Bacău.

PREȘEDINTE DE ȘEDINȚĂ
DRĂGUSĂNU VĂSILE

CONTRASEMNEAZĂ,
SECRETARUL MUNICIPIULUI BACĂU
NICOLAE-OVIDIU POPOVICI

ORGANIGRAMA CAMINULUI PENTRU PERSOANE VARSTNICE BACĂU
începând cu data de 01.03.2015



CONTRASEMNEAZĂ,
SECRETARUL MUNICIPIULUI BACĂU
NICOLAE-OVIDIU POPOVICI

DIRECTOR
SALOMIA VICTOR



TOTAL	01.11.2012	01.03.2015
Conducere	135	130
Executie si deservire	2	2
	133	128

STAT DE FUNCTII AL CAMINULUI PENTRU PERSOANE VARSTNICE BACAU
INCEPAND CU DATA DE 01.03.2015

Nr. Ctl.	STRUCTURA	FUNCTIA		NIVELUL STUDIILOR	TREPATA / GRAD PROFESIONAL	CLASA SALARIZARE	NUMAR POSTURI
		DE CONDUCERE	DE EXECUTIE				
1		DIRECTOR		S	II	74	1
	COMPARTIMENT FINANCIAR - CONTABILITATE						11
2			ECONOMIST	S	IA	57	2
3			CONSILIER	S	I	57	4
4			CONTABIL	M	IA	31	3
5			MAGAZINER	M		22	1
6			CASIER	M		22	1
	SERVICIUL INGLIURE DE SPECIALITATE, ADMINISTRATIV, APROVIZIONARE						118
7		COORDONATOR PERSONAL DE SPECIALITATE		S	II	71	1
	COMPARTIMENT GOSPODARIRE - INTRETINERE						42
			MUNCITORI CALIFICATI				17
8			INSTALATOR	M	I	24	1
9			ELECTRICIAN	M	I	24	1
10			LACATUS MECANIC	M	I	24	1

11		TAMPLAR	M	I		24	1
12		ZUGRAV	M	I		24	1
13		FOCHIST	M	I		24	1
14		LENJEREASA	M	I		24	2
15		BUCATAR	M	I		24	3
16		BUCATAR DIETETICIAN	M	I		24	1
17		PATISER	M	I		24	1
18		CROITOR	M	I		24	1
19		FRIZER	M	I		24	1
20		SOFER	M	I		24	1
21		LIFTIER	M	I		24	1
		MUNCITORI NECALIFICATI					25
22		AJUTOR BUCATAR	G	I		14	11
23		DEBARASATOR	G	I		14	1
24		CALCATOREASA LENJERIE	G	I		14	1
25		SPALATOREASA	G	I		21	4
26		PAZNIC	M	I		21	4
27		MANIPULANT BUNJURI	G	I		21	1
28		INGRIJITOR - PERSONAL DE SERVICIU	G	I		21	1
29		INGRIJITOR SPATII VERZI	G	I		21	1
30		INGRIJITOR CLADIRI	G	I		21	1
		COMPARTIMENT INGRIJIRE SI ASISTENTA					70
31		MEDIC	S		MEDICINA DE FAMILIE	72	1
32		MEDIC	S		SPECIALIST GERIATRIE	67	1
33		MEDIC	S		SPECIALIST MEDICINA INTERNA	67	1
34		ASISTENT MEDICAL DE GERIATRIE	SSD		PRINCIPAL	55	1
35		ASISTENT MEDICAL DE IGIENA	SSD		PRINCIPAL	55	1
36		ASISTENT MEDICAL NUTRITIONIST	SSD		PRINCIPAL	55	1
37		FIZIOKINETOTERAPEUT	S		PRINCIPAL	62	1
38		KINETOTERAPEUT	S		PRINCIPAL	60	2
39		ASISTENT MEDICAL	PL		PRINCIPAL	52	15
40		ASISTENT MEDICAL BFT	MPL		PRINCIPAL	43	1
41		MASOR	M		PRINCIPAL	43	1
42		SUPTAVEGHETOR DE NOAPTE	G		PRINCIPAL	23	1

43			INFIRMIERA	G		23	25
43			BAIES	G		21	1
44			INGRIJITOARE	G		21	17
			COMPARTIMENT PSIHO - SOCIAL				
45			PSIHOLOG	S			5
46			PSIHOPEDAGOG	S		61	1
47			ASISTENT SOCIAL	S		60	1
48			INSTRUCTOR ERGOTERAPIE	PL		60	2
						44	1
			TOTAL:				130

CONTRASEMNEAZĂ
SECRETARUL MUNICIPIULUI BACĂU
NICOLAE OVIDIU POPOVICI

