



România  
Judetul Bacău  
Consiliul Local al Municipiului Bacău

## HOTĂRÂRE

**privind aprobarea Organigramei, a Statului de Funcții și a numărului de personal la Centrul Bugetar Creșe Bacău, începând cu data de 01.01.2008.**

### Consiliul Local al Municipiului Bacău

Având în vedere:

- Prevederile art. 7 (2) din Metodologia de aplicare a criteriilor de stabilire a salariilor de bază între limite și a normelor de evaluare a performanțelor profesionale în vigoare individuale pentru personalul angajat în structurile administrației publice din subordinea acestora aprobate prin H.G.R. nr. 775/29.10.1998, cu modificările și completările ulterioare;
  - Adresa nr. 63 din 13.02.2008, a Centrului Bugetar Creșe Bacău, având ca anexă Organigrama și Statul de Funcții;
  - Prevederile art. 47 și art. 117 lit. „a” din Legea nr. 215/2001, a administrației publice locale, republicată;
  - Expunerea de Motive a Primarului Municipiului Bacău.
- În baza dispozițiilor art. 36 (2) lit. „b” și ale art. 45 (1) din Legea nr. 215/2001, a administrației publice locale, republicată,

### Hotărâște

**Art. 1.** Se aprobă Organigrama și numărul de personal la Centrul Bugetar Creșe Bacău, începând cu data de 01.01.2008, conform Anexei nr. 1, ce face parte integrantă din prezenta hotărâre.

**Art. 2.** Se aprobă Statul de Funcții pentru Centrul Bugetar Creșe, începând cu data de 01.01.2008, conform Anexei nr. 2, ce face parte integrantă din prezenta hotărâre.

**Art. 3.** Hotărârea va fi comunicată Direcției Economice și Centrului Bugetar Creșe Bacău.

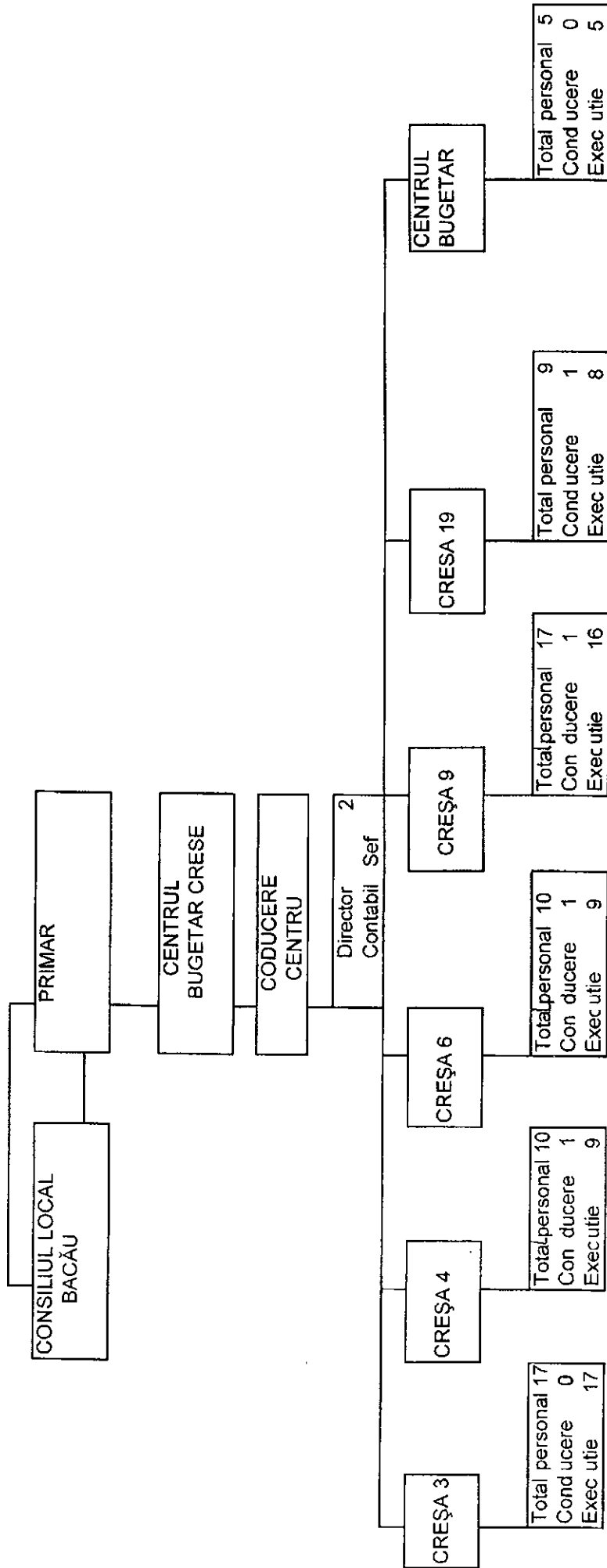
PREȘEDINTE DE ȘEDINȚĂ  
BUTUCĂRIU

NR.43  
DIN 28.02.2008  
Red.Gh.Is./M.C./Exp.1/DS.I-A-4



CONTRASEMNEAZĂ  
SECRETARUL MUNICIPIULUI BACĂU  
Cons.Jr. NICOLAE-OVIDIU POPOVICI

ORGANIGRAMA CENTRULUI BUGETAR CREȘE BACĂU  
INCEPIND CU DATA DE 01.01.2008



PERSONAL PROPUS incepind cu 01.01.2008

TOTAL PERSONAL 70

DIN CARE:

PERSONAL CONDUCERE 6

PERSONAL EXECUTIE 52

PERSONAL DESERVIRE 3

MUNCITORI 9



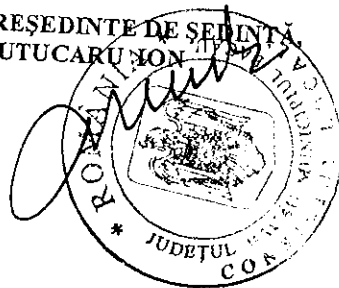
CONTRASEMNEAZĂ,  
SECRETAR  
Cons.Jr. NICOLAE-OVIDIU POPOVICI

STATUL DE FUNCȚII  
PENTRU CENTRUL BUGETAR CREȘE  
INCEPIND CU DATA DE 01.01.2008

Nr. crt.	Postul	Nivel studii cerute	Treaptă profesională	Salariu min-max OG10/2008 de la 01.04.2008	Indem. cond. conf OG10/2008	Indem. control financiar preventiv	Spor condiții deosebite cf. OG.10/2008
<b>CONDUCERE</b>							
1	DIRECTOR	PL		630-1012	50%		10%
2	CONTABIL ȘEF	S	IA	800-1372	40%	25%	
<b>PERSONAL CENTRU BUGETAR</b>							
1	ADMINISTRATOR	M	IA	637-893			
2	MERCEOLOG	M	I	700-787			
3	CONTABIL	M	IA	730-847			
4	MUNCITOR		III	630-754			
5	MUNCITOR		III	630-754			
<b>CREȘA NR.3</b>							
1	ASISTENT MED.PR.	PL		630-1012			10%
2	ASISTENT MED.PR.	PL		630-1012			10%
3	ED.PUERICULTOR	PL		600-904			10%
4	ED.PUERICULTOR	PL		600-904			10%
5	INFIRMIERĂ	G		564-590			10%
6	INFIRMIERĂ	G		564-590			10%
7	INFIRMIERĂ	G		564-590			10%
8	INFIRMIERĂ	G		564-590			10%
9	INFIRMIERĂ	G		564-590			10%
10	INFIRMIERĂ	G		564-590			10%
11	INFIRMIERĂ	G		564-590			10%
12	INFIRMIERĂ	G		564-590			10%
13	INGRIJITOR	G		540-561			10%
14	INGRIJITOR	G		540-561			10%
15	MUNCITOR (BUCĂTAR)		II	650-809			
16	SPĂLĂTOREASĂ	G		540-561			7%
17	NECALIFICAT (AJUTOR BUCĂTAR)			540-625			
<b>CREȘA NR.4</b>							
1	ASISTENT MED.PR.	PL		630-1012	25%		10%
2	ASISTENT MED.PR.	PL		630-1012			10%
3	ED.PUERICULTOR	PL		600-904			10%
4	INFIRMIERĂ	G		564-590			10%
5	INFIRMIERĂ	G		564-590			10%
6	INFIRMIERĂ	G		564-590			10%
7	INFIRMIERĂ	G		564-590			10%
8	INGRIJITOR	G		540-561			10%
9	MUNCITOR (BUCĂTAR)		II	650-809			
10	SPĂLĂTOREASĂ	G		540-561			7%
<b>CREȘA NR.6</b>							
1	ASISTENT MED.PR.	PL		630-1012	25%		10%
2	ED.PUERICULTOR	PL		600-904			10%
3	SORĂ MED.PR.	M		600-845			10%
4	INFIRMIERĂ	G		564-590			10%
5	INFIRMIERĂ	G		564-590			10%
6	INFIRMIERĂ	G		564-590			10%
7	INFIRMIERĂ	G		564-590			10%
8	INGRIJITOR	G		540-561			10%

9	MUNCITOR (BUCĂTAR)		II	650-809			
10	SPĂLĂTOREASĂ	G		540-561			7%
<b>CREȘA NR.9</b>							
1	ASISTENT MED.PR.	PL		630-1012	25%		10%
2	ASISTENT MED.PR.	PL		630-1012			10%
3	ASISTENT MED.PR.	PL		630-1012			10%
4	ASISTENT MED.PR.	PL		630-1012			10%
5	SORĂ MED.PR.	M		600-845			10%
6	ASISTENT MED.	PL		600-904			10%
7	INFIRMIERĂ	G		564-590			10%
8	INFIRMIERĂ	G		564-590			10%
9	INFIRMIERĂ	G		564-590			10%
10	INFIRMIERĂ	G		564-590			10%
11	INFIRMIERĂ	G		564-590			10%
12	INFIRMIERĂ	G		564-590			10%
13	INGRIJITOR	G		540-561			10%
14	MUNCITOR (BUCĂTAR)		II	650-809			
15	SPĂLĂTOREASĂ	G		540-561			7%
6	SPĂLĂTOREASĂ	G		540-561			7%
17	NECALIFICAT (ajutor bucatar)			540-625			
<b>CREȘA NR.19</b>							
1	ASISTENT MED.PR.	PL		630-1012	25%		10%
2	ASISTENT MED.PR.	PL		630-1012			10%
3	ASISTENT MED.PR.	PL		630-1012			10%
4	INFIRMIERĂ	G		564-590			10%
6	INFIRMIERĂ	G		564-590			10%
7	INFIRMIERĂ	G		564-590			10%
8	MUNCITOR (BUCĂTAR)		II	650-809			
9	SPĂLĂTOREASĂ	G		540-561			7%
<b>TOTAL PERSONAL =70 SALARIATI</b>							

PREȘEDINTE DE ȘEDINȚĂ  
BUTUCARU ȘON



CONTRASEMNEAZĂ,  
SECRETAR  
Cons.Jr. NICOLAE-OVIDIU POPOVICI