

Romania
Judetul Bacau
Consiliul Local al Municipiului Bacau

Hotarare

privind aprobarea Organigramei, a numarului de personal si a Statului de Functii, incepand cu data de 01.01.2007, la Centrul Bugetar Crese Bacau

Consiliul Local al Municipiului Bacau

Avand in vedere:

- Prevederile art.7 (2) din Metodologia aprobata prin H.G.nr.775/1998, de aplicare a criteriilor de stabilirea salariilor de baza intre limite si normele de evaluare a performantelor profesionale individuale pentru personalul angajat in structurile administratiei publice locale si serviciile publice, din subordinea acestora, cu modificarile si completarile ulterioare;

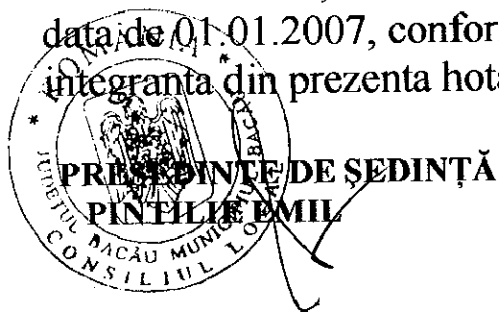
- Adresa nr.10/17.01.2007. a Centrului Bugetar Crese Bacau;

- Expunerea de motive a Primarului Municipiului Bacau;

In baza dispozitiilor art.38 (2) lit."a", alin.(3) lit."b" si ale art.46 (1) din Legea nr.215/2001 , a administratiei publice locale, cu modificarile si completarile ulterioare, inclusiv prin Legea nr.286/2006.

Hotaraste

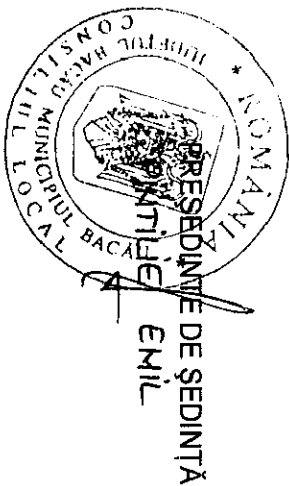
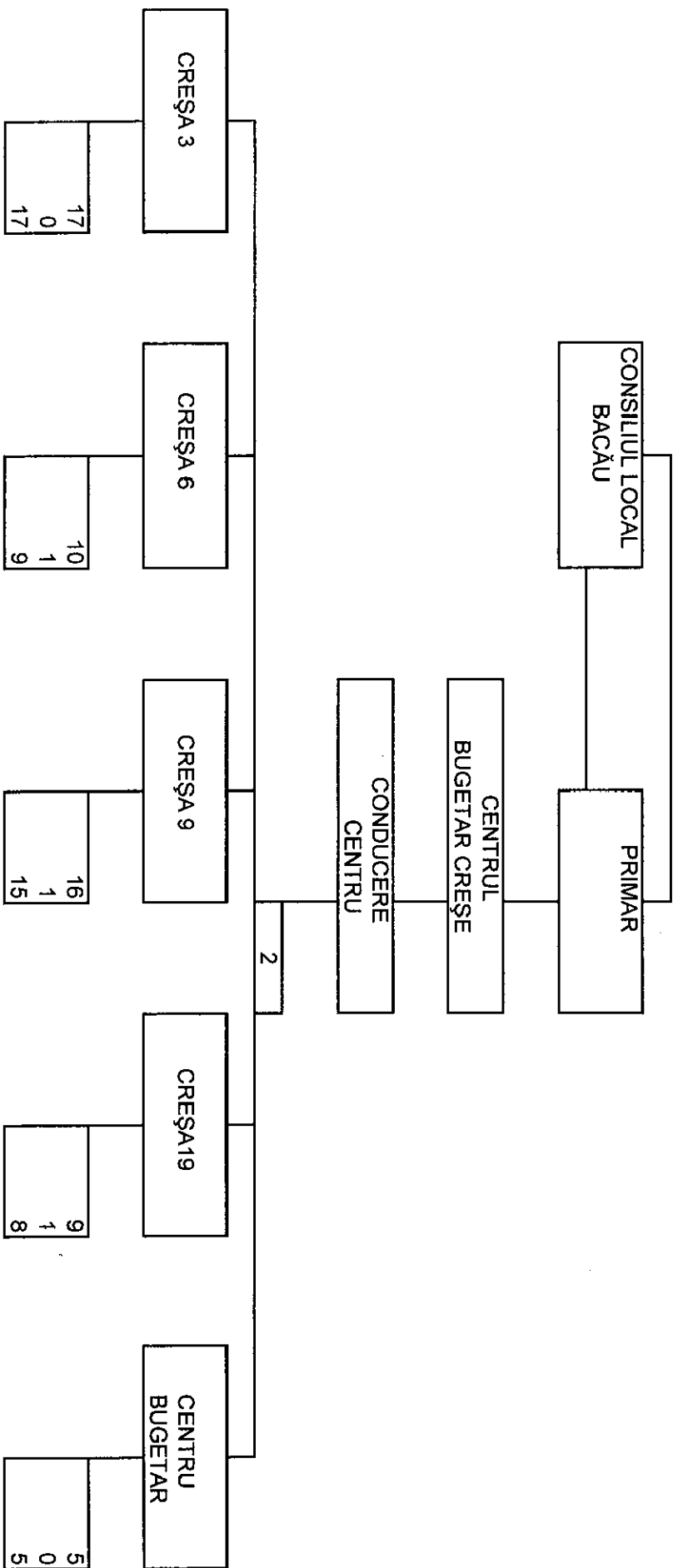
Articol Unic: Se aproba Organigrama, numarul de personal si Statul de Functii, ale Centrului Bugetar Crese Bacau, incepand cu data de 01.01.2007, conform Anexelor nr.1 si 2, care fac parte integranta din prezenta hotarare.



CONTRASEMNEAZĂ
SECRETARUL MUNICIPIULUI BACĂU
Cons.Jr.NICOLAE-OVIDIU POPOVICI

Nr.27
Din 05.02.2007
Red.LGh/PN
EXP 1/Ds I/A4

ORGANIGRAMA CENTRULUI BUGETAR CREȘE BACĂU PE ANUL 2007

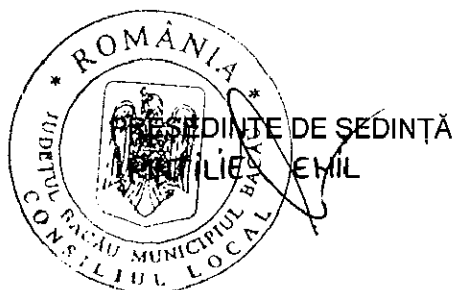


CONTRASEMNEAZĂ
SECRETAR
Cons. Jr. Ovidiu Nicolae Popovici

STATUL DE FUNCȚII
PENTRU CENTRUL BUGETAR CREȘE
PE ANUL 2007

Nr. crt.	Postul	Nivel studii cerute	Treaptă profesională	Salar min-max OG3/2006 de la 01.09.2006	Indem. cond. conf OG32006	Indem. control financiar preventiv	Spor condiții deosebite cf. OG.3/2006
CONDUCERE							
1	DIRECTOR	PL		446-780	50%		10%
2	CONTABIL ȘEF	S	IA	487-961	40%	25%	
PERSONAL CENTRU BUGETAR							
1	ADMINISTRATOR	M	IA	429-600			
2	MERCEOLOG	M	I	462-553			
3	CONTABIL	M	IA	471-602			
4	MUNCITOR (INSTALATOR)	G	III	436-504			
5	MUNCITOR (COND. AUTO)	G	III	436-504			
CREȘA NR.3							
1	ASISTENT MED.PR.	PL		446-780			10%
2	ASISTENT MED.PR.	PL		446-780			10%
3	ED.PUERICULTOR	PL		437-697			10%
4	ED.PUERICULTOR	PL		437-697			10%
5	INFIRMIERĂ	G		415-432			10%
6	INFIRMIERĂ	G		415-432			10%
7	INFIRMIERĂ	G		415-432			10%
8	INFIRMIERĂ	G		415-432			10%
9	INFIRMIERĂ	G		415-432			10%
10	INFIRMIERĂ	G		415-432			10%
11	INFIRMIERĂ	G		415-432			10%
12	INFIRMIERĂ	G		415-432			10%
13	INGRIJITOR	G		415-432			10%
14	INGRIJITOR	G		415-432			10%
15	MUNCITOR (BUCĂȚAR)	G	II	444-541			
16	SPĂLĂTOREASĂ	G		408-432			7%
17	NECALIFICAT (AJUTOR BUCĂȚAR)	G		404-419			
CREȘA NR.6							
1	ASISTENT MED.PR.	PL		446-780	25%		10%
2	ED.PUERICULTOR	PL		437-697			10%
3	SORĂ MED.PR.	M		435-652			10%
4	INFIRMIERĂ	G		415-432			10%
5	INFIRMIERĂ	G		415-432			10%
6	INFIRMIERĂ	G		415-432			10%
7	INFIRMIERĂ	G		415-432			10%
8	INGRIJITOR	G		415-432			10%
9	MUNCITOR (BUCĂȚAR)	G	II	444-451			
10	SPĂLĂTOREASĂ	G		408-432			7%
CREȘA NR.9							
1	ASISTENT MED.PR.	PL		446-780	25%		10%
2	ASISTENT MED.PR.	PL		446-780			10%
3	ASISTENT MED.PR.	PL		446-780			10%
4	ASISTENT MED.PR.	PL		446-780			10%
5	SORĂ MED.PR.	M		435-652			10%
6	ASISTENT MED.	PL		437-697			10%

7	INFIRMIERĂ	G		415-432			10%
8	INFIRMIERĂ	G		415-432			10%
9	INFIRMIERĂ	G		415-432			10%
10	INFIRMIERĂ	G		415-432			10%
11	INFIRMIERĂ	G		415-432			10%
12	INFIRMIERĂ	G		415-432			10%
13	INGRIJITOR	G		415-432			10%
14	MUNCITOR (BUCĂTAR)	G	II	444-541			
15	SPĂLĂTOREASĂ	G		408-432			7%
16	SPĂLĂTOREASĂ	G		408-432			7%
CREȘA NR.19							
1	ASISTENT MED.PR.	PL		446-780	25%		10%
2	ASISTENT MED.PR.	PL		446-780			10%
3	ASISTENT MED.PR.	PL		446-780			10%
4	INFIRMIERĂ	G		415-432			10%
6	INFIRMIERĂ	G		415-432			10%
7	INFIRMIERĂ	G		415-432			10%
8	MUNCITOR (BUCĂTAR)	G	II	444-541			
9	SPĂLĂTOREASĂ	G		408-432			7%



CONTRASEMNEAZĂ
SECRETAR
Cons. Jr. Ovidiu Nicolae Popovici