



România
Judetul Bacău
Consiliul Local al Municipiului Bacău

HOTĂRÂRE

privind aprobarea Organigramei și a Statului de funcții la Centrul Bugetar Creșe Bacău,
începând cu data de 01.01.2009

Consiliul Local al Municipiului Bacău,

Având în vedere:

- Prevederile art. 17 din Legea nr. 154/1998, privind sistemul de stabilire a salariilor de bază în sectorul bugetar și a indemnizațiilor pentru persoane care ocupă funcții de demnitate publică, actualizată;
- Prevederile art. 7 (2) din Metodologia de aplicare a criteriilor de stabilire a salariilor de bază între limite și a normelor de evaluare a performanțelor profesionale în vigoare individuale pentru personalul angajat în structurile administrației publice din subordinea acestora, aprobate prin H.G.R. nr. 775/29.10.1998, cu modificările și completările ulterioare;
- Adresa nr. 149/19.05.2009, a Centrului Bugetar Creșe Bacău;
- Referatul nr. 150/19.05.2009, al Centrului Bugetar Creșe Bacău;
- Organigrama și Statul de funcții ale Centrului Bugetar Creșe Bacău, propuse pentru aprobare începând cu data de 01.01.2009 și care constituie Anexa nr. 1 și nr. 2 la hotărâre;
- Prevederile art. 47 și art.117 lit. "a" din Legea nr.215/2001, a administrației publice locale, republicată, ulterior modificată și completată;
- Expunerea de motive a Primarului Municipiului Bacău;
În baza dispozițiilor art. 36 (3) lit."b" și ale art. 45 (2) din Legea nr.215/2001, a administrației publice locale, republicată, ulterior modificată și completată;

HOTĂRĂȘTE:

Art.1. Se aprobă Organigrama și numărul de personal la Centrul Bugetar Creșe Bacău, începând cu data de 01 ianuarie 2009, conform Anexei nr. 1, care face parte integrantă din prezenta hotărâre.

Art. 2. (1) Se aprobă Statul de funcții la Centrul Bugetar Creșe Bacău, începând cu data de 01 ianuarie 2009, conform Anexei nr. 2, care face parte integrantă din prezenta hotărâre.

(2) Se aprobă transformarea unui număr de 2 posturi de educator puericultor, după cum urmează:

- La Creșa nr. 6, un post de asistentă medicală cu aceeași grilă de salarizare.
- La Creșa nr. 4, un post de infirmieră, cu un nivel mai mic de salarizare.

Art. 3. Cu aceeași dată se abrogă Hotărârea nr. 43/28.02.2008, a Consiliului Local al Municipiului Bacău.

Art. 4. Hotărârea va fi comunicată la Direcția Economică și Centrului Bugetar Creșe Bacău.

PREȘEDINTE DE ȘEDINȚĂ
BÎRZU ILIE

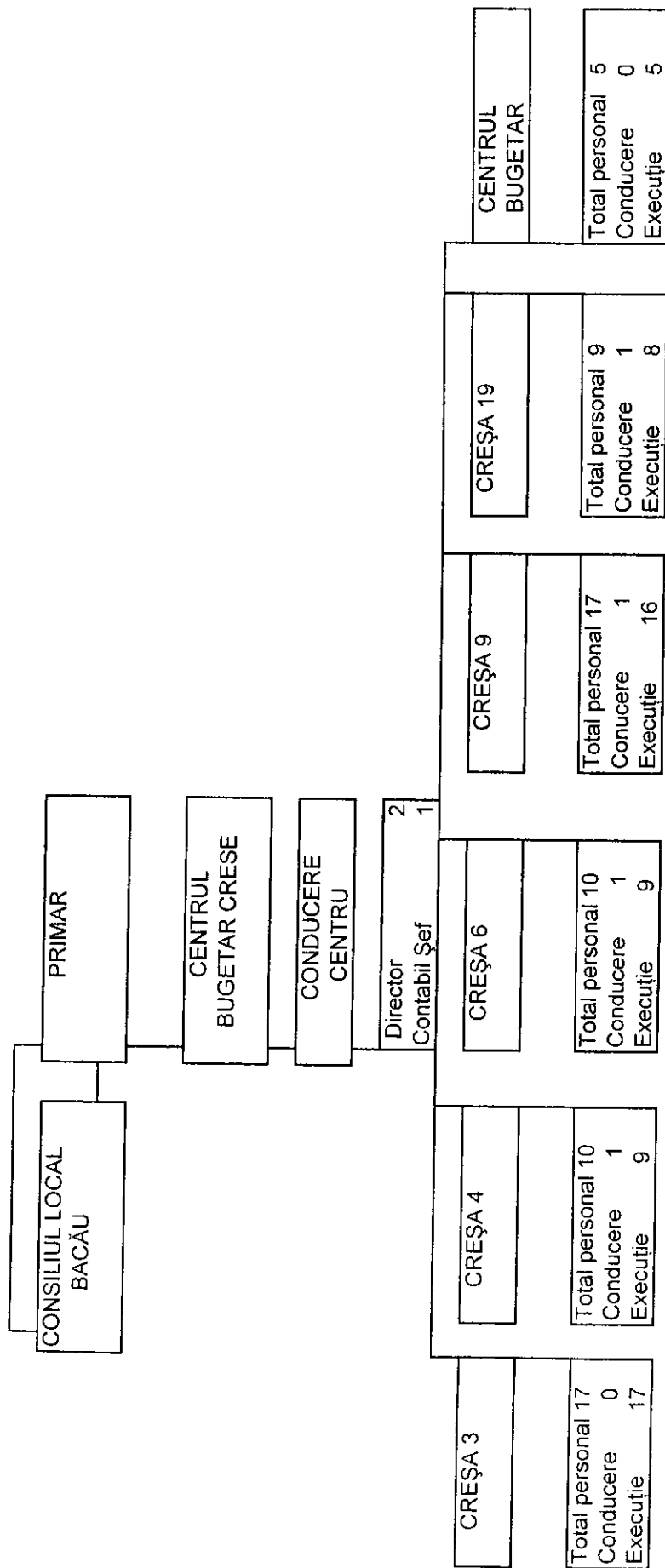
CONTRASEMNEAZĂ,
SECRETARUL MUNICIPIULUI BACĂU
NICOLAE-OVIDIU POPOVICI

Nr. 146

Din 29.05.2009

O.P., I.GH./A.M./Ex.1/Ds.I-A-1

ORGANIGRAMA
CENTRULUI BUGEȚAR CREȘE BACĂU începând cu data de 01.01.2009



PREȘEDINTE DE ȘEDINȚĂ
BÎRZU ILIE

CONTRASEMNEAZĂ,
SECRETARUL MUNICIPIULUI BACĂU
NICOLAE – OVIDIU POPOVICI



PERSONAL PROPUȘ începând cu data de 01.01.2009
TOTAL PERSONAL 70
DIN CARE:
PERSONAL CONDUCERE 6
PERSONAL EXECUȚIE 52
PERSONAL DESERVIRE 3
MUNCITORI 9

STATUL DE FUNCȚII
PENTRU CENTRUL BUGETAR CREȘE
începând cu data de 01.01.2009

Nr. crt.	Postul	Nivel studii cerute	Treaptă profesională	Salariu min-max OG10/2008	Indem. cond. conf OG10/2008	Indem. control financiar preventiv
CONDUCERE						
1	DIRECTOR	PL		662-1063	50%	
2	CONTABIL ȘEF	S	IA	840-1441	40%	25%
PERSONAL CENTRU BUGETAR						
1	ADMINISTRATOR	M	IA	669-941		
2	MERCEOLOG	M	I	735-827		
3	REFERENT	M	IA	767-890		
4	MUNCITOR		III	662-792		
5	MUNCITOR		III	662-792		
CREȘA NR.3						
1	ASISTENT MED.PR.	PL		662-1063		
2	ASISTENT MED.PR.	PL		662-1063		
3	ED.PUERICULTOR	PL		630-950		
4	ED.PUERICULTOR	PL		630-950		
5	INFIRMIERĂ	G		600-620		
6	INFIRMIERĂ	G		600-620		
7	INFIRMIERĂ	G		600-620		
8	INFIRMIERĂ	G		600-620		
9	INFIRMIERĂ	G		600-620		
10	INFIRMIERĂ	G		600-620		
11	INFIRMIERĂ	G		600-620		
12	INFIRMIERĂ	G		600-620		
13	INGRIJITOR	G		600		
14	INGRIJITOR	G		600		
15	MUNCITOR (BUCĂȚAR)		II	683-850		
16	SPĂLĂTOREASĂ	G		600		
17	NECALIFICAT (AJUTOR BUCĂȚAR)			600-657		
CREȘA NR.4						
1	ASISTENT MED.PR.	PL		662-1063	25%	
2	ASISTENT MED.PR.	PL		662-1063		
3	INFIRMIERĂ	G		600-620		
4	INFIRMIERĂ	G		600-620		
5	INFIRMIERĂ	G		600-620		
6	INFIRMIERĂ	G		600-620		
7	INFIRMIERĂ	G		600-620		
8	INGRIJITOR	G		600		
9	MUNCITOR (BUCĂȚAR)		II	683-850		
10	SPĂLĂTOREASĂ	G		600		
CREȘA NR.6						
1	ASISTENT MED.PR.	PL		662-1063	25%	
2	ASISTENT MED.	PL		630-950		
3	SORĂ MED.PR.	M		630-888		
4	INFIRMIERĂ	G		600-620		
5	INFIRMIERĂ	G		600-620		
6	INFIRMIERĂ	G		600-620		
7	INFIRMIERĂ	G		600-620		
8	INGRIJITOR	G		600		

9	MUNCITOR (BUCĂȚAR)		II	683-850		
10	SPĂLĂTOREASĂ	G		600		
CREȘA NR.9						
1	ASISTENT MED.PR.	PL		662-1063	25%	
2	ASISTENT MED.PR.	PL		662-1063		
3	ASISTENT MED.PR.	PL		662-1063		
4	ASISTENT MED.PR.	PL		662-1063		
5	SORĂ MED.PR.	M		630-888		
6	ASISTENT MED.	PL		630-950		
7	INFIRMIERĂ	G		600-620		
8	INFIRMIERĂ	G		600-620		
9	INFIRMIERĂ	G		600-620		
10	INFIRMIERĂ	G		600-620		
11	INFIRMIERĂ	G		600-620		
12	INFIRMIERĂ	G		600-620		
13	INGRIJITOR	G		600		
14	MUNCITOR (BUCĂȚAR)		II	683-850		
15	SPĂLĂTOREASĂ	G		600		
16	SPĂLĂTOREASĂ	G		600		
17	NECALIFICAT(AJUTOR BUCATAR)			600-657		
CREȘA NR.19						
1	ASISTENT MED.PR.	PL		662-1063	25%	
2	ASISTENT MED.PR.	PL		662-1063		
3	ASISTENT MED.PR.	PL		662-1063		
4	INFIRMIERĂ	G		600-620		
6	INFIRMIERĂ	G		600-620		
7	INFIRMIERĂ	G		600-620		
8	MUNCITOR (BUCĂȚAR)		II	683-850		
9	SPĂLĂTOREASĂ	G		600		

PREȘEDINTE DE ȘEDINȚĂ
BÎRZU ILIE



CONTRASEMNEAZĂ,
SECRETARUL MUNICIPIULUI BACĂU
NICOLAE - OVIDIU POPOVICI